

Allergen- und Zusatzstoffinformationen

Inhaltsverzeichnis

Buns	Aktionsprodukte	Vegetarische Burger	Vegane Burger
Chicken Burger	Beef Burger	Kinderburger	Naked Burger
Bowls & Salate	Snacks	Overload Fritten	Süße Momente
Kaffeespezialitäten	Durstlöscher	Limonade	Eistee
Bier	Aperitif	Säfte	Wein
Cocktails	Alkoholfreie Cocktails	Spirituosen	Upgrades für deinen Burger
Saucen	Extras für deinen Burger	Extras für dein Dessert	Zusatzinformationen für verpackte Lebensmittel

Nährwertinformationen

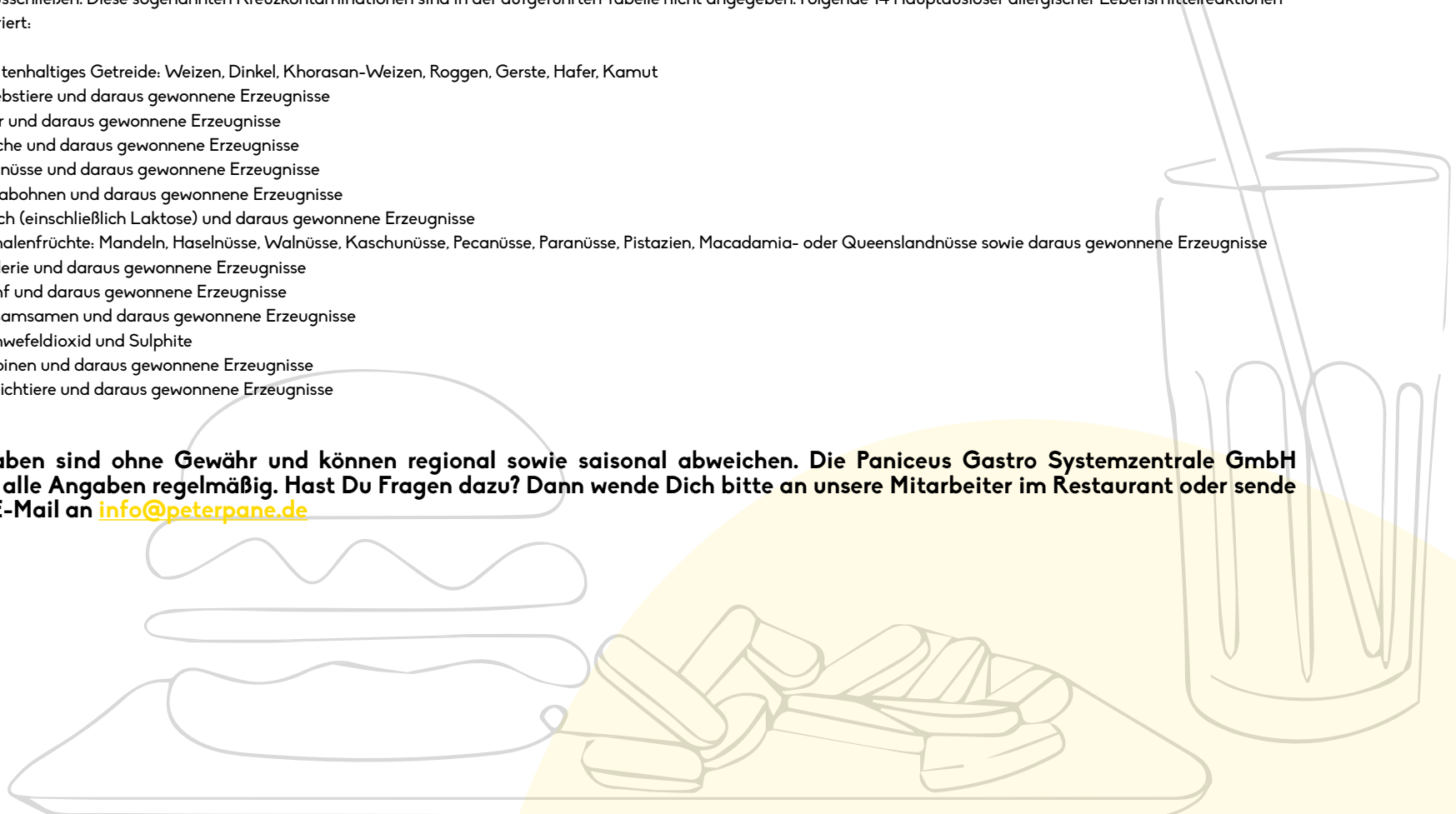
Bei den angegebenen Werten und Gehalten handelt es sich um gerundete, europäische Durchschnittswerte. Die Nährwertinformationen auf dieser Website sind von Analysen in akkreditierten Labors abgeleitet, sie basieren auf Standardrezepturen und Standardportionsgrößen der Produkte. Unterschiede in Portionsgröße, Herstellungstechnologie und Quellen von Zutaten können die Angaben zu den einzelnen Produkten genauso beeinflussen, wie regionale und saisonale Unterschiede. Produkt- oder Rezepturänderungen sind möglich und werden in regelmäßigen Abständen eingearbeitet. Die Auflistung der Angaben gibt den derzeitigen Status wieder und kann sich von gedrucktem Material unterscheiden. Die angegebenen Nährwertinformationen der Burger dieser Übersicht errechnen sich aus den Durchschnitt der Bun- Auswahlmöglichkeiten. Die Allergen-, und Zusatzstoffinformationen der verfügbaren Buns und Saucen sind nachfolgend separat aufgeführt und müssen kundenindividuell berücksichtigt und hinzugezogen werden. Da Extra Saucen & Dressings grundsätzlich frei wählbar sind, sind diese als Vorschlag zu verstehen und nicht berücksichtigt, diese müssen separat in der Auflistung betrachtet werden. Die Portionsgrößen unserer alkoholfreien und alkoholischen Getränke beziehen sich auf die Nettofüllmenge und berücksichtigen dabei nicht die enthaltene Menge an Eiswürfeln oder Crushed-Eis.

Allergeninformationen

Die Auflistung der Allergene bezieht sich auf die 14 Hauptauslöser allergischer Lebensmittelreaktionen (Allergien und Unverträglichkeiten). Die zu kennzeichnenden Allergene sind gesetzlich in der Lebensmittelinformationsverordnung (LMIV Nr. 1169/2011) festgelegt. Eine Nennung erfolgt, wenn die vorbezeichneten Stoffe oder daraus hergestellte Erzeugnisse verändert oder unverändert im Endprodukt enthalten sind. Sowohl bei der Herstellung unserer Zutaten als auch bei der Zubereitung unserer Produkte werden Zutaten verarbeitet, die die 14 Hauptallergene enthalten. Aufgrund dessen können wir unbeabsichtigte und technisch unvermeidbare Einträge auf Produkte, die dieses Allergen grundsätzlich nicht als Zutat enthalten, nicht vollständig ausschließen. Diese sogenannten Kreuzkontaminationen sind in der aufgeführten Tabelle nicht angegeben. Folgende 14 Hauptauslöser allergischer Lebensmittelreaktionen werden deklariert:

1. Glutenthaltiges Getreide: Weizen, Dinkel, Khorasan-Weizen, Roggen, Gerste, Hafer, Kamut
2. Krebstiere und daraus gewonnene Erzeugnisse
3. Eier und daraus gewonnene Erzeugnisse
4. Fische und daraus gewonnene Erzeugnisse
5. Erdnüsse und daraus gewonnene Erzeugnisse
6. Sojabohnen und daraus gewonnene Erzeugnisse
7. Milch (einschließlich Laktose) und daraus gewonnene Erzeugnisse
8. Schalenfrüchte: Mandeln, Haselnüsse, Walnüsse, Kaschunüsse, Pecanüsse, Paranüsse, Pistazien, Macadamia- oder Queenslandnüsse sowie daraus gewonnene Erzeugnisse
9. Sellerie und daraus gewonnene Erzeugnisse
10. Senf und daraus gewonnene Erzeugnisse
11. Sesamsamen und daraus gewonnene Erzeugnisse
12. Schwefeldioxid und Sulphite
13. Lupinen und daraus gewonnene Erzeugnisse
14. Weichtiere und daraus gewonnene Erzeugnisse

Alle Angaben sind ohne Gewähr und können regional sowie saisonal abweichen. Die Paniceus Gastro Systemzentrale GmbH überprüft alle Angaben regelmäßig. Hast Du Fragen dazu? Dann wende Dich bitte an unsere Mitarbeiter im Restaurant oder sende uns eine E-Mail an info@peterpane.de



	Artikel	Allergene	Zusatzstoffe	Portion in g	Energie in kJ	Energie in kcal	Fett in g	gesättigte Fettsäuren in g	Kohlenhydrate in g	davon Zucker in g	Protein in g	Salz in g
Bun	Mehrkorn	-enthält glutenhaltiges Getreide und daraus gewonnene Erzeugnisse -Hafer, Weizen, Roggen -enthält Sesam und daraus gewonnene Erzeugnisse	mit Phosphat	105	1291,5	306,6	7,7	1,4	47,3	2,9	10,3	1,2
	Potato Bun	-enthält glutenhaltiges Getreide und daraus gewonnene Erzeugnisse -Weizen -enthält Ei und daraus gewonnene Erzeugnisse -enthält Schwefeldioxid und Sulfite und daraus gewonnene Erzeugnisse	mit Farbstoff mit Antioxidationsmittel mit Phosphat	80	836,0	197,6	3,2	0,6	36,0	7,9	5,5	5,5
	Sauerteig	-enthält glutenhaltiges Getreide und daraus gewonnene Erzeugnisse -Weizen, Roggen	mit Phosphat	105	1207,5	285,6	4,0	1,0	52,5	2,8	8,5	1,3
	Brioche	-enthält glutenhaltiges Getreide und daraus gewonnene Erzeugnisse -Weizen -enthält Milch und daraus gewonnene Erzeugnisse (einschließlich Laktose)	mit Farbstoff mit Antioxidationsmittel	85	1073,7	254,2	4,8	0,8	44,2	5,7	7,2	1,0
Aktion „We love Kimchi“ & „Fisch verliebt“	Artikel	Allergene	Zusatzstoffe	Portion in g	Energie in kJ	Energie in kcal	Fett in g	gesättigte Fettsäuren in g	Kohlenhydrate in g	davon Zucker in g	Protein in g	Salz in g
	Viking Peter	-enthält glutenhaltiges Getreide und daraus gewonnene Erzeugnisse -Weizen -enthält Fisch und daraus gewonnene Erzeugnisse, -enthält Senf und daraus gewonnene Erzeugnisse		355	3081	735	33,2	4,1	73,3	10,4	33,3	3
	Kimchi BBQ	-enthält glutenhaltiges Getreide und daraus gewonnene Erzeugnisse -Weizen -enthält Ei und daraus gewonnene Erzeugnisse -enthält Milch und daraus gewonnene Erzeugnisse (einschließlich Laktose) -enthält Soja und daraus gewonnene Erzeugnisse	mit Farbstoff, mit Phosphat	325	2575	614	26,1	4,1	70,1	23,7	22,1	3,5
	Vimchi BBQ	-enthält glutenhaltiges Getreide und daraus gewonnene Erzeugnisse -Gerste, Hafer, Weizen -enthält Senf und daraus gewonnene Erzeugnisse -enthält Soja und daraus gewonnene Erzeugnisse	mit Farbstoff	355	3023	719	30	2,8	88	19	21,4	4
	Eistee Yuzu		mit Konservierungsstoff	430	712	167	0,3	0,1	38,5	37,9	0,3	0,1
	Yuzu Spritz		mit Konservierungsstoff	254	1156	274	0,1	0,1	36,7	36,3	0,6	0,1
Vegetarische Burger	Artikel	Allergene	Zusatzstoffe	Portion in g	Energie in kJ	Energie in kcal	Fett in g	gesättigte Fettsäuren in g	Kohlenhydrate in g	davon Zucker in g	Protein in g	Salz in g
	"Peters Original Veggie"	-enthält glutenhaltiges Getreide und daraus gewonnene Erzeugnisse -Gerste, Hafer, Weizen -enthält Milch und daraus gewonnene Erzeugnisse (einschließlich Laktose) -enthält Ei und daraus gewonnene Erzeugnisse -enthält Senf und daraus gewonnene Erzeugnisse -enthält Soja und daraus gewonnene Erzeugnisse -enthält Schwefeldioxid und Sulfite	mit Farbstoff mit Antioxidationsmittel mit Phosphat	284	3092,0	737,0	37,7	8,8	68,8	12,7	27,6	3,6
	Tomato	-enthält glutenhaltiges Getreide und daraus gewonnene Erzeugnisse -Gerste, Hafer, Weizen -enthält Milch und daraus gewonnene Erzeugnisse (einschließlich Laktose) -enthält Senf und daraus gewonnene Erzeugnisse -enthält Soja und daraus gewonnene Erzeugnisse	mit Farbstoff mit Konservierungsstoff	355	3418,0	816,0	40,8	6,3	83,4	13,6	27,2	4,4
	Pikanter Peter	-enthält glutenhaltiges Getreide und daraus gewonnene Erzeugnisse -Gerste, Hafer, Weizen -enthält Milch und daraus gewonnene Erzeugnisse (einschließlich Laktose) -enthält Soja und daraus gewonnene Erzeugnisse -enthält Senf und daraus gewonnene Erzeugnisse	mit Farbstoff	350	3453,0	825,0	41,2	8,5	82,1	8,8	27,5	4,2
	Ziegenpeter	-enthält glutenhaltiges Getreide und daraus gewonnene Erzeugnisse -Weizen -enthält Milch und daraus gewonnene Erzeugnisse (einschließlich Laktose) -enthält Schalenfrüchte und daraus gewonnene Erzeugnisse -Walnuss -enthält Senf und daraus gewonnene Erzeugnisse	mit Konservierungsstoff	346	3509,0	838,0	39,9	13,9	76,4	17,2	37,8	3,1
	Macaroni & Cheese	-enthält Glutenhaltiges Getreide und daraus gewonnene Erzeugnisse -Weizen -enthält Milch und daraus gewonnene Erzeugnisse (einschließlich Laktose) -enthält Senf und daraus gewonnene Erzeugnisse	mit Farbstoff	395	3767,0	898,0	43,2	20,2	92,0	17,4	31,2	5,6
	Fliegender Holländer	-enthält glutenhaltiges Getreide und daraus gewonnene Erzeugnisse -Weizen, Gerste, Hafer -enthält Milch und daraus gewonnene Erzeugnisse (einschließlich Laktose) -enthält Senf und daraus gewonnene Erzeugnisse -enthält Soja und daraus gewonnene Erzeugnisse	mit Farbstoff	375	3309,0	789,0	35,5	8,8	86,8	15,6	26,1	4,0

	Artikel	Allergene	Zusatzstoffe	Portion in g	Energie in kJ	Energie in kcal	Fett in g	gesättigte Fettsäuren in g	Kohlenhydrate in g	davon Zucker in g	Protein in g	Salz in g
Vegane Burger	Der Crunchige	-enthält glutenhaltiges Getreide und daraus gewonnene Erzeugnisse -Weizen, Hafer, Gerste -enthält Senf und daraus gewonnene Erzeugnisse -enthält Soja und daraus gewonnene Erzeugnisse	-	305	2976,0	710,0	34,3	3,0	76,2	8,4	20,8	3,5
	Der Held	-enthält glutenhaltiges Getreide und daraus gewonnene Erzeugnisse -Weizen, Hafer, Gerste -enthält Senf und daraus gewonnene Erzeugnisse -enthält Soja und daraus gewonnene Erzeugnisse	mit Antioxidationsmittel	340	2823,0	671,0	27,0	3,1	83,5	14,7	21,3	3,6
	Tagträumer	-enthält glutenhaltiges Getreide und daraus gewonnene Erzeugnisse -Weizen -enthält Senf und daraus gewonnene Erzeugnisse	-	355	3206,0	766,0	35,7	3,4	88,5	14,8	18,3	3,9
	Trüffelfee	-enthält glutenhaltiges Getreide und daraus gewonnene Erzeugnisse -Weizen -enthält Senf und daraus gewonnene Erzeugnisse	-	351	2914,0	696,0	30,4	3,2	80,9	11,3	18,8	3,5
	Naturbursche	-enthält glutenhaltiges Getreide und daraus gewonnene Erzeugnisse - Hafer -enthält Senf und daraus gewonnene Erzeugnisse	-	370	2991,0	712,0	32,0	3,3	87,5	24,2	13,8	3,8
	Klassik Vegan	-enthält glutenhaltiges Getreide und daraus gewonnene Erzeugnisse -Weizen, Gerste, Hafer -enthält Senf und daraus gewonnene Erzeugnisse -enthält Soja und daraus gewonnene Erzeugnisse	-	285	2702,0	643,0	26,9	2,5	76,5	9,1	20,6	3,6
	Die Goldene	-enthält glutenhaltiges Getreide und daraus gewonnene Erzeugnisse -Weizen, Gerste, Hafer -enthält Senf und daraus gewonnene Erzeugnisse -enthält Soja und daraus gewonnene Erzeugnisse	mit Farbstoff	305	2936,0	699,0	31,1	6,1	81,1	9,1	20,6	4,0
	Klassik Chicken	-enthält Senf und daraus gewonnene Erzeugnisse	-	310	2341,0	555,0	18,5	2,2	55,5	8,2	40,0	4,4
Chicken Burger	Original Crunchy Chicken	-enthält glutenhaltiges Getreide und daraus gewonnene Erzeugnisse -Weizen, Gerste -enthält Milch und daraus gewonnene Erzeugnisse (einschließlich Laktose) -enthält Senf und daraus gewonnene Erzeugnisse -enthält Sellerie und daraus gewonnene Erzeugnisse -enthält Schwefeldioxid und Sulfite	mit Farbstoff mit Phosphat mit Antioxidationsmittel	273	2933,0	698,0	36,1	7,7	66,1	12,1	25,2	3,5
	Klassik Crunchy (nur in unseren Pick-up Restaurants)	-enthält glutenhaltiges Getreide und daraus gewonnene Erzeugnisse -Weizen, Gerste -enthält Milch und daraus gewonnene Erzeugnisse (einschließlich Laktose) -enthält Senf und daraus gewonnene Erzeugnisse	mit Farbstoff mit Phosphat	345	3624,0	863,0	45,7	10,4	81,0	15,6	29,4	4,2
	BBQ-Chicken (nur in unseren Pick-up Restaurants)	-enthält glutenhaltiges Getreide und daraus gewonnene Erzeugnisse -Weizen -enthält Milch und daraus gewonnene Erzeugnisse (einschließlich Laktose) -enthält Senf und daraus gewonnene Erzeugnisse	mit Farbstoff mit Phosphat	355	3486,0	830,0	36,2	9,6	88,7	17,4	34,6	4,7
	Mango Tango	-enthält glutenhaltiges Getreide und daraus gewonnene Erzeugnisse -Weizen -enthält Senf und daraus gewonnene Erzeugnisse -enthält Milch und daraus gewonnene Erzeugnisse (einschließlich Laktose)	mit Phosphat	310	2641,0	628,0	23,7	3,6	79,0	15,7	24,3	3,0
	Farmhouse	-enthält glutenhaltiges Getreide und daraus gewonnene Erzeugnisse -Weizen -enthält Milch und daraus gewonnene Erzeugnisse (einschließlich Laktose) -enthält Senf und daraus gewonnene Erzeugnisse -enthält Ei und daraus gewonnene Erzeugnisse	mit Farbstoff	385	3229,0	768,0	36,4	7,4	63,1	12,9	45,9	5,1
	Chick'n' Rings	-enthält glutenhaltiges Getreide und daraus gewonnene Erzeugnisse -Weizen, Gerste -enthält Milch und daraus gewonnene Erzeugnisse (einschließlich Laktose) -enthält Senf und daraus gewonnene Erzeugnisse	mit Farbstoff mit Phosphat mit Konservierungsstoff mit Nitritpökelsalz mit Antioxidationsmittel	405	4464,0	1064,0	56,3	12,7	96,2	14,1	40,7	5,6
	Überflieger	-enthält Milch und daraus gewonnene Erzeugnisse (einschließlich Laktose) -enthält Senf und daraus gewonnene Erzeugnisse	mit Farbstoff mit Konservierungsstoff	385	3111,0	741,0	32,5	6,1	64,8	12,8	47,1	5,3
	Caesar's	-enthält glutenhaltiges Getreide und daraus gewonnene Erzeugnisse -Weizen enthält Milch und daraus gewonnene Erzeugnisse (einschließlich Laktose) -enthält Senf und daraus gewonnene Erzeugnisse -enthält Ei und daraus gewonnene Erzeugnisse	mit Konservierungsstoff mit Nitritpökelsalz mit Antioxidationsmittel mit Phosphat	330	3535,0	844,0	43,7	11,9	70,6	9,0	39,4	4,6



	Artikel	Allergene	Zusatzstoffe	Portion in g	Energie in kJ	Energie in kcal	Fett in g	gesättigte Fettsäuren in g	Kohlenhydrate in g	davon Zucker in g	Protein in g	Salz in g
Beef Burger	Klassik	-enthält Senf und daraus gewonnene Erzeugnisse	-	320	3390,0	811,0	50,2	15,5	52,0	8,2	36,2	5,0
	Klassik Cheese	-enthält Milch und daraus gewonnene Erzeugnisse (einschließlich Laktose) -enthält Senf und daraus gewonnene Erzeugnisse	mit Farbstoff	340	3730,0	893,0	57,1	19,8	52,0	8,2	41,2	5,3
	Kräuterbursche	-enthält Senf und daraus gewonnene Erzeugnisse	-	385	3754,0	900,0	57,8	16,1	54,4	8,0	38,5	5,0
	Käse-Speck	-enthält Milch und daraus gewonnene Erzeugnisse (einschließlich Laktose) -enthält Senf und daraus gewonnene Erzeugnisse	mit Konservierungsstoff mit Antioxidationsmittel mit Nitritpökelsalz	360	4209,0	1008,0	65,9	23,0	52,1	8,4	50,0	6,4
	Lagerfeuer	-enthält glutenhaltiges Getreide und daraus gewonnene Erzeugnisse -Weizen -enthält Milch und daraus gewonnene Erzeugnisse (einschließlich Laktose) -enthält Senf und daraus gewonnene Erzeugnisse	mit Konservierungsstoff mit Antioxidationsmittel mit Nitritpökelsalz	380	4378,0	1048,0	65,1	24,7	62,7	14,4	50,6	6,5
	Dreikäsehoch	-enthält Milch und daraus gewonnene Erzeugnisse (einschließlich Laktose) -enthält Senf und daraus gewonnene Erzeugnisse	mit Farbstoff	430	4580,0	1097,0	72,6	30,3	55,5	11,5	53,2	7,0
	Doppelter Peter	-enthält Milch und daraus gewonnene Erzeugnisse (einschließlich Laktose) -enthält Senf und daraus gewonnene Erzeugnisse	mit Farbstoff	555	6217,0	1493,0	105,9	39,6	57,6	7,9	75,1	9,0
	Avocado	-enthält Milch und daraus gewonnene Erzeugnisse (einschließlich Laktose) -enthält Senf und daraus gewonnene Erzeugnisse	mit Farbstoff mit Antioxidationsmittel	350	3694,0	884,0	56,2	20,3	50,7	7,3	41,5	5,1
	Holzfaller	-enthält glutenhaltiges Getreide und daraus gewonnene Erzeugnisse -Weizen -enthält Milch und daraus gewonnene Erzeugnisse (einschließlich Laktose) -enthält Senf und daraus gewonnene Erzeugnisse	mit Farbstoff	380	4089,0	979,0	61,5	21,9	61,7	14,4	42,1	6,0
	Feige Ziege	-enthält Milch und daraus gewonnene Erzeugnisse (einschließlich Laktose) -enthält Schalenfrüchte und daraus gewonnene Erzeugnisse -Walnuss -enthält Senf und daraus gewonnene Erzeugnisse	mit Konservierungsstoff	370	4020,0	963,0	59,2	19,3	62,1	16,9	42,0	4,8
	Der Getrüffelte	-enthält Milch und daraus gewonnene Erzeugnisse (einschließlich Laktose) -enthält Senf und daraus gewonnene Erzeugnisse -enthält Ei und daraus gewonnene Erzeugnisse	mit Konservierungsstoff	405	4020,0	966,0	63,7	18,9	53,0	8,5	42,8	5,5
	Die Legende	-enthält glutenhaltiges Getreide und daraus gewonnene Erzeugnisse -Weizen, -enthält Milch und daraus gewonnene Erzeugnisse (einschließlich Laktose) -enthält Senf und daraus gewonnene Erzeugnisse	mit Farbstoff mit Konservierungsstoff mit Antioxidationsmittel mit Nitritpökelsalz	772	9424,0	2261,0	160,5	46,8	107,3	20,0	93,1	10,2
	Nacho Macho	-enthält Milch und daraus gewonnene Erzeugnisse (einschließlich Laktose) -enthält Senf und daraus gewonnene Erzeugnisse	mit Farbstoff	631	6581,0	1579,0	104,8	42,8	74,1	20,3	81,3	11,6
	Hüttenfreude	-enthält glutenhaltiges Getreide und daraus gewonnene Erzeugnisse -Weizen -enthält Milch und daraus gewonnene Erzeugnisse (einschließlich Laktose) -enthält Senf und daraus gewonnene Erzeugnisse	mit Konservierungsstoff mit Antioxidationsmittel mit Nitritpökelsalz	440	4940,0	1183,0	76,5	25,6	68,6	11,5	52,2	7,1
	Smash Burger	-enthält glutenhaltiges Getreide und daraus gewonnene Erzeugnisse -Weizen -enthält Ei und daraus gewonnene Erzeugnisse -enthält Senf und daraus gewonnene Erzeugnisse -enthält Milch und daraus gewonnene Erzeugnisse (einschließlich Laktose) -enthält Schwefeldioxid und Sulfite und daraus gewonnene Erzeugnisse	mit Farbstoff mit Konservierungsstoff mit Antioxidationsmittel mit Phosphat	239	2335,0	556,0	29,1	11,1	44,6	14,9	27,6	2,9
	Smash Double	-enthält glutenhaltiges Getreide und daraus gewonnene Erzeugnisse -Weizen -enthält Ei und daraus gewonnene Erzeugnisse -enthält Senf und daraus gewonnene Erzeugnisse -enthält Milch und daraus gewonnene Erzeugnisse (einschließlich Laktose) -enthält Schwefeldioxid und Sulfite und daraus gewonnene Erzeugnisse	mit Farbstoff mit Konservierungsstoff mit Antioxidationsmittel mit Phosphat	342	4083,5	974,7	59,4	24,5	52,3	17,6	56,0	4,6
	Smash Chili Cheese	-enthält glutenhaltiges Getreide und daraus gewonnene Erzeugnisse -Weizen -enthält Ei und daraus gewonnene Erzeugnisse -enthält Senf und daraus gewonnene Erzeugnisse -enthält Milch und daraus gewonnene Erzeugnisse (einschließlich Laktose) -enthält Schwefeldioxid und Sulfite und daraus gewonnene Erzeugnisse*	mit Farbstoff mit Konservierungsstoff mit Antioxidationsmittel mit Phosphat	249	2540,0	606,0	34,8	15,1	41,3	11,5	31,3	3,3
Smash Double Chili Cheese	-enthält glutenhaltiges Getreide und daraus gewonnene Erzeugnisse -Weizen -enthält Ei und daraus gewonnene Erzeugnisse -enthält Senf und daraus gewonnene Erzeugnisse -enthält Milch und daraus gewonnene Erzeugnisse (einschließlich Laktose) -enthält Schwefeldioxid und Sulfite und daraus gewonnene Erzeugnisse*	mit Farbstoff mit Konservierungsstoff mit Antioxidationsmittel mit Phosphat	351	3799,0	906,0	58,0	25,4	42,8	12,0	53,0	4,4	
Onion Jack	-enthält glutenhaltiges Getreide und daraus gewonnene Erzeugnisse -Weizen, Gerste -enthält Milch und daraus gewonnene Erzeugnisse (einschließlich Laktose) -enthält Senf und daraus gewonnene Erzeugnisse	mit Konservierungsstoff mit Antioxidationsmittel mit Nitritpökelsalz mit Farbstoff mit Phosphat	480	5385,0	1285,0	76,0	26,4	82,9	17,5	64,6	5,9	
Kinderburger	Artikel	Allergene	Zusatzstoffe	Portion in g	Energie in kJ	Energie in kcal	Fett in g	gesättigte Fettsäuren in g	Kohlenhydrate in g	davon Zucker in g	Protein in g	Salz in g
	Rindfleisch zzgl. Bun	-enthält Senf und daraus gewonnene Erzeugnisse	-	215	2513,0	598,0	30,4	9,5	52,6	12,7	27,3	2,7
	Crunchy Chicken zzgl. Bun	-enthält glutenhaltiges Getreide und daraus gewonnene Erzeugnisse -Weizen, -enthält Senf und daraus gewonnene Erzeugnisse -enthält Milch und daraus gewonnene Erzeugnisse (einschließlich Laktose)	mit Phosphat	195	1958,0	465,0	17,6	3,0	55,2	11,1	20,4	2,6
Süßkartoffel- Amaranth zzgl. Bun	-enthält glutenhaltiges Getreide und daraus gewonnene Erzeugnisse -Hafer -enthält Senf und daraus gewonnene Erzeugnisse	-	255	2363,0	562,0	19,3	2,4	80,5	16,8	12,7	3,8	

	Artikel	Allergene	Zusatzstoffe	Portion in g	Energie in kJ	Energie in kcal	Fett in g	gesättigte Fettsäuren in g	Kohlenhydrate in g	davon Zucker in g	Protein in g	Salz in g
Naked Burger	Schlaraffenland	-enthält Milch und daraus gewonnene Erzeugnisse (einschließlich Laktose) -enthält Senf und daraus gewonnene Erzeugnisse	mit Farbstoff	447	3567,0	857,0	62,0	24,0	31,3	19,3	42,5	7,0
	Traumzeit	-enthält Senf und daraus gewonnene Erzeugnisse	mit Antioxidationsmittel	350	1586,0	376,0	17,3	2,2	20,4	14,3	34,7	3,6
	Liebeslied	-enthält glutenhaltiges Getreide und daraus gewonnene Erzeugnisse -Weizen, Gerste, Hafer -enthält Senf und daraus gewonnene Erzeugnisse -enthält Soja und daraus gewonnene Erzeugnisse	mit Farbstoff mit Antioxidationsmittel	381	2330,0	557,0	35,6	6,9	42,5	15,6	16,2	4,1
	Wolkenreiter	-enthält glutenhaltiges Getreide und daraus gewonnene Erzeugnisse -Weizen -enthält Milch und daraus gewonnene Erzeugnisse (einschließlich Laktose) -enthält Senf und daraus gewonnene Erzeugnisse -enthält Soja und daraus gewonnene Erzeugnisse -enthält Sesam und daraus gewonnene Erzeugnisse	mit Konservierungsstoff mit Antioxidationsmittel mit Phosphat	326	1993,0	476,0	29,5	4,3	32,4	15,3	17,9	2,9
	Goldlocke	-enthält Milch und daraus gewonnene Erzeugnisse (einschließlich Laktose) -enthält Senf und daraus gewonnene Erzeugnisse -enthält Ei und daraus gewonnene Erzeugnisse	mit Konservierungsstoff	352	2969,0	715,0	57,7	19,2	13,3	10,3	36,4	5,1
Bowls & Salate	Erntedank (ohne Dressing & Topping)	-enthält glutenhaltiges Getreide und daraus gewonnene Erzeugnisse -Weizen -enthält Milch und daraus gewonnene Erzeugnisse (einschließlich -Laktose) -enthält Eier und daraus gewonnene Erzeugnisse -enthält Senf und daraus gewonnene Erzeugnisse	mit Konservierungsstoff	254	1603,0	381,0	10,4	5,3	53,5	6,9	16,9	1,8
	Auswahlmöglichkeit zu Erntedank/Sonneninsel: Crunchy Chicken Tenders	-enthält glutenhaltiges Getreide und daraus gewonnene Erzeugnisse -Weizen -enthält Milch und daraus gewonnene Erzeugnisse (einschließlich Laktose) -enthält Eier und daraus gewonnene Erzeugnisse -enthält Sellerie und daraus gewonnene Erzeugnisse*	mit Farbstoff mit Phosphat	70	547,0	131,0	5,8	0,9	5,0	0,4	14,4	0,5
	Auswahlmöglichkeit zu Erntedank/Sonneninsel: Teriyaki Hähnchen	-enthält glutenhaltiges Getreide und daraus gewonnene Erzeugnisse -Weizen -enthält Soja und daraus gewonnene Erzeugnisse*	mit Konservierungsstoff mit Süßungsmittel	190	820,0	194,0	2,8	0,6	9,1	0,5	32,0	4,6
	Auswahlmöglichkeit zu Erntedank/Sonneninsel: gegrillte Hähnchenbrust	-	-	140	687,0	162,0	2,8	0,6	3,5	0,0	30,8	2,4
	Zickensalat (ohne Dressing)	-enthält glutenhaltiges Getreide und daraus gewonnene Erzeugnisse -Weizen -enthält Milch und daraus gewonnene Erzeugnisse (einschließlich Laktose) -enthält Schalenfrüchte und daraus gewonnene Erzeugnisse- Walnuss	mit Konservierungsstoff	338	2457,0	587,0	29,4	8,7	57,4	16,2	19,8	1,6
	Beerenhunger (ohne Dressing)	-enthält glutenhaltiges Getreide und daraus gewonnene Erzeugnisse -Weizen -enthält Schalenfrüchte und daraus gewonnene Erzeugnisse - Walnuss	-	333	2609,0	626,0	39,6	12,2	52,2	15,1	12,0	2,3
	Salat Peters Pause (ohne Dressing)	-enthält glutenhaltiges Getreide und daraus gewonnene Erzeugnisse -Weizen -enthält Milch und daraus gewonnene Erzeugnisse (einschließlich Laktose) -enthält Eier und daraus gewonnene Erzeugnisse -enthält Sellerie und daraus gewonnene Erzeugnisse	mit Farbstoff mit Phosphat	177	921,0	220,0	9,1	1,4	9,8	2,7	23,8	0,8
	Sonneninsel (ohne Dressing & Topping)	-enthält glutenhaltiges Getreide und daraus gewonnene Erzeugnisse - Weizen -enthält Schalenfrüchte und daraus gewonnene Erzeugnisse - Cashewkerne	mit Antioxidationsmittel	433	1931,0	461,0	11,8	2,2	69,3	26,1	14,4	1,5
	Auswahlmöglichkeit zu Erntedank/Sonneninsel: "Veg" von Chicken	-enthält glutenhaltiges Getreide und daraus gewonnene Erzeugnisse -Weizen, Gerste, Hafer -enthält Soja und daraus gewonnene Erzeugnisse	-	108	941,0	226,0	10,8	0,9	17,3	0,5	11,9	0,1
	Feenwald (ohne Dressing, Dip & Topping)	-enthält glutenhaltiges Getreide und daraus gewonnene Erzeugnisse -Weizen	mit Antioxidationsmittel	321	1845,0	441,0	20,3	6,8	50,8	21,8	11,9	2,6
	Auswahlmöglichkeit zu Feenwald: Falafelbällchen	-	-	85	712,0	170,0	7,4	0,8	19,9	1,6	5,6	1,3
	Auswahlmöglichkeit zu Feenwald: vegane Hirtenwürfel	-	-	90	1134,0	275,0	26,1	23,4	9,9	0,0	0,0	1,5



Artikel	Allergene	Zusatzstoffe	Portion in g	Energie in kJ	Energie in kcal	Fett in g	gesättigte Fettsäuren in g	Kohlenhydrate in g	davon Zucker in g	Protein in g	Salz in g
Fritten	-	mit Phosphat	220	1966,0	466,0	13,5	1,5	75,1	2,7	7,5	2,0
1 Pfund Fritten	-	mit Phosphat	500	4467,0	1059,0	30,7	3,4	170,8	6,1	17,1	4,4
1/2 Pfund Süsskartoffelfritten	-	mit Farbstoff mit Phosphat	250	2701,0	646,0	28,5	4,2	83,6	27,0	5,7	1,5
Frittenmix	-enthält glutenhaltiges Getreide und daraus gewonnene Erzeugnisse -Weizen, Gerste	mit Farbstoff mit Phosphat	514	5022,0	1136,0	47,0	6,1	167,9	28,9	15,8	4,4
Nachos	-	-	90	1783,0	426,0	18,9	1,8	53,1	2,0	7,4	1,2
Overload Nachos	-enthält Milch und daraus gewonnene Erzeugnisse (einschließlich Laktose)	mit Farbstoff	230	2647,0	633,0	37,4	11,7	53,1	6,8	16,1	3,3
Onion Rings	-enthält glutenhaltiges Getreide und daraus gewonnene Erzeugnisse -Gerste, Weizen	mit Farbstoff mit Phosphat	180	1717,0	409,0	18,0	2,2	54,0	8,5	6,5	2,0
Snackmix	Die Allergene und Zusatzstoffe sind den separat aufgeführten, Auswahlmöglichkeiten zu entnehmen		-	-	-	-	-	-	-	-	-
Falafel-Bällchen	-	-	160	1341,0	320,0	13,9	1,4	37,4	3,0	10,6	2,4
Chilli-Cheese Nuggets	-enthält glutenhaltiges Getreide und daraus gewonnene Erzeugnisse - Weizen -enthält Milch und daraus gewonnene Erzeugnisse (einschließlich Laktose)	mit Farbstoff mit Phosphat	220	2416,0	579,0	33,2	14,1	50,8	4,6	17,2	3,2
Coleslaw	-enthält Milch und daraus gewonnene Erzeugnisse (einschließlich Laktose) -enthält Eier und daraus gewonnene Erzeugnisse -enthält Senf und daraus gewonnene Erzeugnisse	-	136	1242,0	297,0	27,5	2,0	11,6	11,3	2,8	1,4
Kleiner Salat	-	-	72	100,0	24,0	0,4	0,0	2,3	2,0	2,2	0,0
Peter's Lieblingsbrot	-enthält glutenhaltiges Getreide und daraus gewonnene Erzeugnisse -Weizen	-	160	832,8	196,8	1,5	0,3	40,1	2,3	0,8	1,0
Crunchy Chicken Tenders	-enthält glutenhaltiges Getreide und daraus gewonnene Erzeugnisse -Weizen -enthält Milch und daraus gewonnene Erzeugnisse (einschließlich Laktose) -enthält Eier und daraus gewonnene Erzeugnisse -enthält Sellerie und daraus gewonnene Erzeugnisse	mit Farbstoff mit Phosphat	210	1642,0	393,0	17,4	2,7	14,9	1,3	43,3	1,5
Golden Tenders	-enthält Soja und daraus gewonnene Erzeugnisse -enthält glutenhaltiges Getreide und daraus gewonnene Erzeugnisse -Weizen, Gerste, Hafer	-	180	1568,0	376,0	18,0	1,4	28,8	0,9	19,8	2,3
Potato-Cheese-Balls	-enthält glutenhaltiges Getreide und daraus gewonnene Erzeugnisse -Weizen -enthält Soja und daraus gewonnene Erzeugnisse -enthält Milch und daraus gewonnene Erzeugnisse (einschließlich Laktose)	mit Farbstoff mit Konservierungsstoff	200	1528,0	364,0	13,6	7,0	43,4	3,0	15,8	2,8



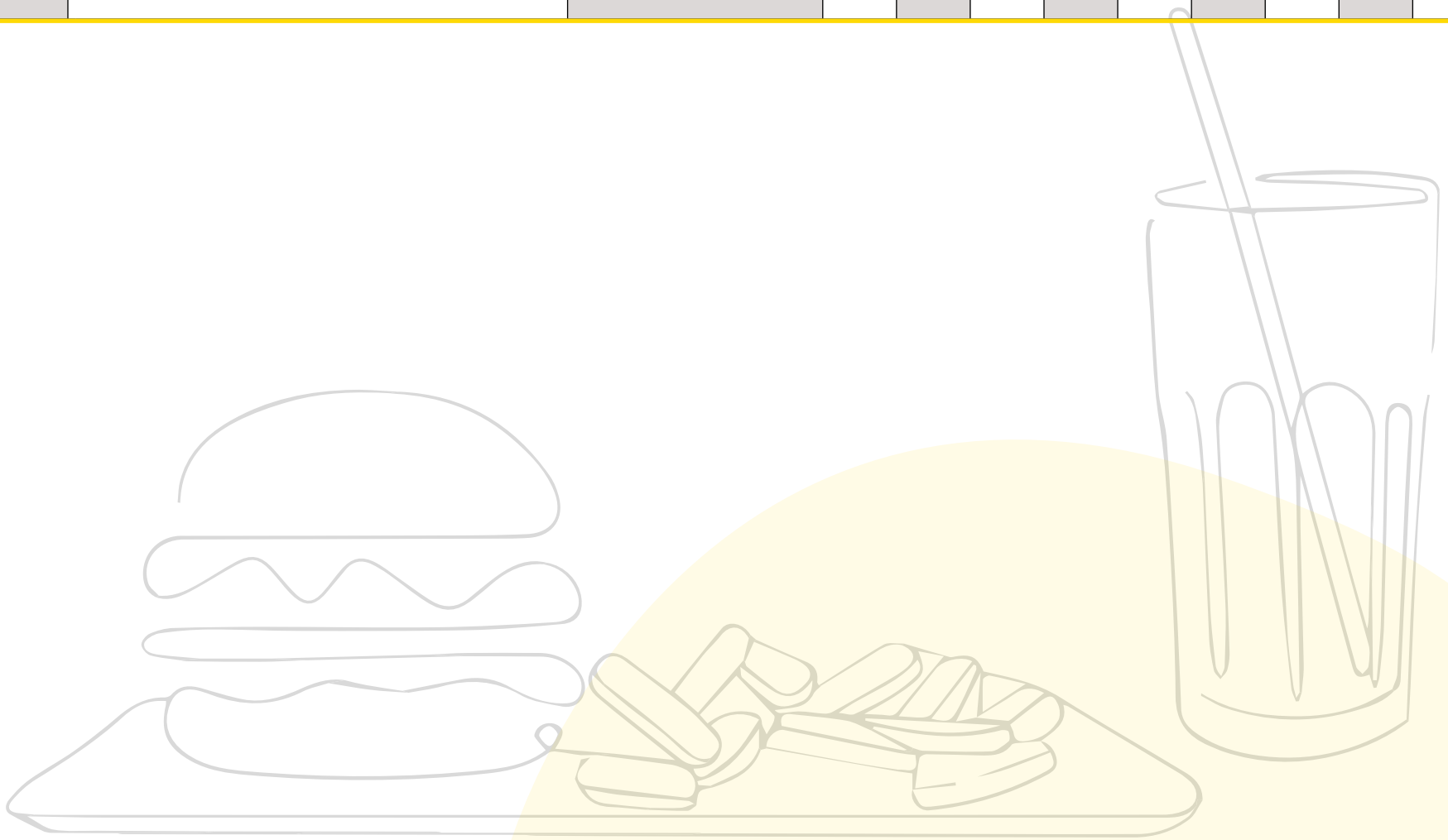
Artikel	Allergene	Zusatzstoffe	Portion in g	Energie in kJ	Energie in kcal	Fett in g	gesättigte Fettsäuren in g	Kohlenhydrate in g	davon Zucker in g	Protein in g	Salz in g
Beef*Cheese Fritten	-enthält Milch und daraus gewonnene Erzeugnisse (einschließlich Laktose)	mit Antioxidationsmittel mit Farbstoff mit Phosphat	481	3934,0	936,0	43,8	15,7	104,0	19,3	25,4	6,2
QSR-Beef*Cheese Fritten (nur in unseren Pick-up Restaurants)	-enthält Milch und daraus gewonnene Erzeugnisse (einschließlich Laktose)	mit Antioxidationsmittel mit Farbstoff mit Phosphat	455	3910,0	931,0	43,6	15,7	103,4	18,4	25,1	6,3
Champion Fritten	-enthält glutenhaltiges Getreide und daraus gewonnene Erzeugnisse -Weizen, Gerste -enthält Eier und daraus gewonnene Erzeugnisse -enthält Milch und daraus gewonnene Erzeugnisse (einschließlich Laktose) -enthält Senf und daraus gewonnene Erzeugnisse	mit Konservierungsstoff mit Phosphat	487	5169,0	1240,0	82,6	13,0	100,6	8,9	19,0	4,2
Guacamoly Fritten	-enthält glutenhaltiges Getreide und daraus gewonnene Erzeugnisse -Weizen -enthält Senf und daraus gewonnene Erzeugnisse	mit Farbstoff mit Antioxidationsmittel mit Phosphat	361	4206,0	1006,0	61,7	10,7	69,0	32,2	8,0	2,6
Chili-Cheese Fritten	-enthält glutenhaltiges Getreide und daraus gewonnene Erzeugnisse -Weizen -enthält Milch und daraus gewonnene Erzeugnisse (einschließlich Laktose) -enthält Senf und daraus gewonnene Erzeugnisse	mit Phosphat mit Farbstoff	480	4679,0	1120,0	64,8	20,0	104,4	13,1	23,0	7,8
QSR-Chili-Cheese Fritten (nur in unseren Pick-up Restaurants)	enthält glutenhaltiges Getreide und daraus gewonnene Erzeugnisse -Weizen -enthält Milch und daraus gewonnene Erzeugnisse (einschließlich Laktose) enthält Senf und daraus gewonnene Erzeugnisse	mit Phosphat mit Farbstoff	470	4665,0	1116,0	64,7	20,0	106,4	13,1	23,7	6,8



Artikel	Allergene	Zusatzstoffe	Portion in g	Energie in kJ	Energie in kcal	Fett in g	gesättigte Fettsäuren in g	Kohlenhydrate in g	davon Zucker in g	Protein in g	Salz in g
Schokoladenküchlein	-enthält glutenhaltiges Getreide und daraus gewonnene Erzeugnisse -Weizen -enthält Eier und daraus gewonnene Erzeugnisse -enthält Soja und daraus gewonnene Erzeugnisse -enthält Milch und daraus gewonnene Erzeugnisse (einschließlich Laktose)	-	305	2704,0	646,0	25,9	16,2	88,6	76,9	11,3	0,3
Sir Choc-a-lot	-enthält glutenhaltiges Getreide und daraus gewonnene Erzeugnisse -Weizen, Hafer -enthält Soja und daraus gewonnene Erzeugnisse	mit Farbstoff mit Phosphat	210	2368,0	565,0	25,9	14,8	74,9	52,6	6,1	0,5
Cool Cookie White (Inhouse)	-enthält glutenhaltiges Getreide und daraus gewonnene Erzeugnisse -Weizen, Hafer, Gerste -enthält Soja und daraus gewonnene Erzeugnisse -enthält Milch und daraus gewonnene Erzeugnisse (einschließlich Laktose) -enthält Eier und daraus gewonnene Erzeugnisse	mit Farbstoff	167	2194,0	522,0	19,0	10,7	80,1	50,2	7,1	0,4
Cool Cookie White (Delivery)	-enthält glutenhaltiges Getreide und daraus gewonnene Erzeugnisse -Weizen, Hafer, Gerste -enthält Soja und daraus gewonnene Erzeugnisse -enthält Milch und daraus gewonnene Erzeugnisse (einschließlich Laktose) -enthält Eier und daraus gewonnene Erzeugnisse	mit Farbstoff	120	1494,0	356,0	16,6	10,3	46,6	33,1	5,4	0,4
Cool Cookie Dark (Inhouse)	-enthält glutenhaltiges Getreide und daraus gewonnene Erzeugnisse -Weizen, Hafer, Gerste -enthält Soja und daraus gewonnene Erzeugnisse -enthält Milch und daraus gewonnene Erzeugnisse (einschließlich Laktose) -enthält Eier und daraus gewonnene Erzeugnisse	mit Farbstoff mit Phosphat	157	2058,0	491,0	18,6	10,6	72,5	47,1	7,8	0,6
Cool Cookie Dark (Delivery)	-enthält glutenhaltiges Getreide und daraus gewonnene Erzeugnisse -Weizen, Hafer, Gerste -enthält Soja und daraus gewonnene Erzeugnisse -enthält Milch und daraus gewonnene Erzeugnisse (einschließlich Laktose) -enthält Eier und daraus gewonnene Erzeugnisse	mit Farbstoff mit Phosphat	120	1496,0	358,0	16,2	10,3	46,8	34,9	6,2	0,6
I wanna Berry you	-enthält glutenhaltiges Getreide und daraus gewonnene Erzeugnisse -Weizen, Hafer, Gerste -enthält Milch und daraus gewonnene Erzeugnisse (einschließlich Laktose) -enthält Soja und daraus gewonnene Erzeugnisse	mit Konservierungsstoff	229	1634,0	389,0	8,5	3,7	68,9	50,3	7,5	0,3
Forget me nut	-enthält glutenhaltiges Getreide und daraus gewonnene Erzeugnisse -Weizen, Hafer, Gerste -enthält Soja und daraus gewonnene Erzeugnisse -enthält Milch und daraus gewonnene Erzeugnisse (einschließlich Laktose) -enthält Schalenfrüchte und daraus gewonnene Erzeugnisse - Mandel, Haselnuss	-	237	2306,0	550,0	19,6	5,9	80,4	58,6	10,7	0,3
Süße Momente zum Teilen	Allergene und Nährwerte können je nach Tagesangebot variieren. Unser Servicepersonal informiert Sie gerne über die aktuellen Desserts	-	-	-	-	-	-	-	-	-	-
Peter's Frozen Joghurt	-enthält Soja und daraus gewonnene Erzeugnisse -enthält Milch und daraus gewonnene Erzeugnisse (einschließlich Laktose) (zzgl. zweier Leckereien)	-	160	765,0	182,0	2,0	1,3	35,6	30,9	5,0	0,2
Creamy Caramel Crunch	-enthält glutenhaltiges Getreide und daraus gewonnene Erzeugnisse -Weizen, Hafer -enthält Eier und daraus gewonnene Erzeugnisse -enthält Soja und daraus gewonnene Erzeugnisse -enthält Milch und daraus gewonnene Erzeugnisse (einschließlich Laktose) -enthält Erdnuss und daraus gewonnene Erzeugnisse	mit Farbstoff	184	3382,0	807,0	47,4	24,5	87,3	62,5	10,1	0,1
San Sebastian Cheesecake	-enthält Eier und daraus gewonnene Erzeugnisse -enthält Milch und daraus gewonnene Erzeugnisse (einschließlich Laktose)	mit Konservierungsstoff	146	1717,0	412,0	24,1	16,0	42,0	35,8	7,3	0,4
Cherry Lady	-enthält glutenhaltiges Getreide und daraus gewonnene Erzeugnisse -Weizen, Hafer -enthält Soja und daraus gewonnene Erzeugnisse -enthält Eier und daraus gewonnene Erzeugnisse -enthält Schalenfrüchte und daraus gewonnene Erzeugnisse -Walnüsse	mit Farbstoff	237	2710,0	647,0	28,3	14,9	88,6	53,2	6,5	1,0
Schokoturm	-enthält glutenhaltiges Getreide und daraus gewonnene Erzeugnisse -Weizen, Dinkel -enthält Eier und daraus gewonnene Erzeugnisse -enthält Soja und daraus gewonnene Erzeugnisse -enthält Milch und daraus gewonnene Erzeugnisse (einschließlich Laktose) -enthält Schalenfrüchte und daraus gewonnene Erzeugnisse -Haselnuss	mit Konservierungsstoff mit Phosphat	393	1953,0	466,0	17,0	5,6	68,3	49,1	8,5	0,6
Panwich Schoko	-enthält glutenhaltiges Getreide und daraus gewonnene Erzeugnisse -Weizen, Dinkel -enthält Eier und daraus gewonnene Erzeugnisse -enthält Soja und daraus gewonnene Erzeugnisse -enthält Milch und daraus gewonnene Erzeugnisse (einschließlich Laktose) -enthält Schalenfrüchte und daraus gewonnene Erzeugnisse -Mandel	mit Konservierungsstoff mit Phosphat	330	2164,0	516,0	15,4	4,8	81,4	63,3	11,3	0,7
Beerenturm	-enthält glutenhaltiges Getreide und daraus gewonnene Erzeugnisse -Weizen, Dinkel, Hafer -enthält Eier und daraus gewonnene Erzeugnisse -enthält Soja und daraus gewonnene Erzeugnisse -enthält Milch und daraus gewonnene Erzeugnisse (einschließlich Laktose) -enthält Schalenfrüchte und daraus gewonnene Erzeugnisse -Mandel	mit Konservierungsstoff mit Phosphat	405	1675,0	399,0	10,5	1,9	66,3	50,9	8,0	0,6
Panwich Frucht	-enthält glutenhaltiges Getreide und daraus gewonnene Erzeugnisse -Weizen, Dinkel, Hafer -enthält Eier und daraus gewonnene Erzeugnisse -enthält Soja und daraus gewonnene Erzeugnisse -enthält Milch und daraus gewonnene Erzeugnisse (einschließlich Laktose)	mit Konservierungsstoff mit Phosphat	330	1883,0	449,0	8,4	2,6	82,5	65,5	9,7	0,7
Zwergenturm	-enthält glutenhaltiges Getreide und daraus gewonnene Erzeugnisse -Weizen, Dinkel, Gerste -enthält Eier und daraus gewonnene Erzeugnisse -enthält Soja und daraus gewonnene Erzeugnisse -enthält Milch und daraus gewonnene Erzeugnisse (einschließlich Laktose)	mit Konservierungsstoff mit Phosphat mit Farbstoff	378	1629,0	388,0	9,2	3,2	68,5	50,7	6,9	0,6
Panwich Zwerg	-enthält glutenhaltiges Getreide und daraus gewonnene Erzeugnisse -Weizen, Dinkel, Gerste -enthält Eier und daraus gewonnene Erzeugnisse -enthält Soja und daraus gewonnene Erzeugnisse -enthält Milch und daraus gewonnene Erzeugnisse (einschließlich Laktose)	mit Konservierungsstoff mit Phosphat mit Farbstoff	323	1963,0	468,0	10,3	4,0	82,8	65,7	6,9	0,7

Kaffeespezialitäten

Artikel	Allergene	Zusatzstoffe	Portion in g	Energie in kJ	Energie in kcal	Fett in g	gesättigte Fettsäuren in g	Kohlenhydrate in g	davon Zucker in g	Protein in g	Salz in g
Heisse Schokolade Vollmilch	-enthält Milch und daraus gewonnene Erzeugnisse (einschließlich Laktose)	-	355	1240,0	294,0	9,0	5,9	36,7	35,7	15,1	0,5
Heisse Schokolade Zartbitter	-enthält Milch und daraus gewonnene Erzeugnisse (einschließlich Laktose)	-	355	1196,0	283,0	7,8	5,1	37,4	36,0	13,7	0,5
Espresso	-	-	-	-	-	-	-	-	-	-	-
Doppelter Espresso	-	-	-	-	-	-	-	-	-	-	-
Espresso Macchiato	-enthält Milch und daraus gewonnene Erzeugnisse (einschließlich Laktose)	-	-	-	-	-	-	-	-	-	-
Café Crema	-	-	-	-	-	-	-	-	-	-	-
Cappuccino	-enthält Milch und daraus gewonnene Erzeugnisse (einschließlich Laktose)	-	-	-	-	-	-	-	-	-	-
Latte Macchiato	-enthält Milch und daraus gewonnene Erzeugnisse (einschließlich Laktose)	-	-	-	-	-	-	-	-	-	-
Vanilla Macchiato	-enthält Milch und daraus gewonnene Erzeugnisse (einschließlich Laktose)	-	-	-	-	-	-	-	-	-	-
Caramel Macchiato	-enthält Milch und daraus gewonnene Erzeugnisse (einschließlich Laktose)	mit Farbstoff	-	-	-	-	-	-	-	-	-
Iced Coffee Karamell	-enthält Milch und daraus gewonnene Erzeugnisse (einschließlich Laktose)	mit Farbstoff	-	-	-	-	-	-	-	-	-
Iced Coffee Vanille	-enthält Milch und daraus gewonnene Erzeugnisse (einschließlich Laktose)	-	-	-	-	-	-	-	-	-	-
Cinnamon Roll Macchiato	-enthält Milch und daraus gewonnene Erzeugnisse (einschließlich Laktose)	mit Farbstoff	-	-	-	-	-	-	-	-	-
Iced Cinnamon Roll Macchiato	-enthält Milch und daraus gewonnene Erzeugnisse (einschließlich Laktose)	mit Farbstoff	-	-	-	-	-	-	-	-	-
Frischer Ingwertee	-	-	-	-	-	-	-	-	-	-	-
Frischer Minztee	-	-	-	-	-	-	-	-	-	-	-



Durstlöscher	Artikel	Allergene	Zusatzstoffe	gesetzlicher Warnhinweis	Portion in g	Energie in kJ	Energie in kcal	Fett in g	gesättigte Fettsäuren in g	Kohlenhydrate in g	davon Zucker in g	Protein in g	Salz in g
	Minze-Holunderblüte	-	-	-	500	432,0	102,0	0,1	0,0	24,5	24,5	0,4	0,0
	Minze-Holunderblüte ZERO	-	mit Konservierungsstoff mit Süßungsmittel	-	500	44,0	10,0	0,3	0,1	1,0	0,7	0,7	0,0
	Mango	-	mit Konservierungsstoff mit Antioxidationsmittel	-	500	419,0	100,0	0,0	0,0	24,6	23,6	0,1	0,0
	Mango ZERO	-	mit Konservierungsstoff mit Süßungsmittel mit Farbstoff	-	500	22,0	5,0	0,3	0,1	0,7	0,7	0,6	0,0
	Blaubeere	-	mit Konservierungsstoff	-	500	897,0	212,0	0,2	0,0	48,9	48,9	0,3	0,0
	Apfel-Rhabarber	-	mit Farbstoff	-	500	729,0	171,0	0,8	0,2	39,3	39,3	0,8	0,0
Limonade	Artikel	Allergene	Zusatzstoffe	gesetzlicher Warnhinweis	Portion in g	Energie in kJ	Energie in kcal	Fett in g	gesättigte Fettsäuren in g	Kohlenhydrate in g	davon Zucker in g	Protein in g	Salz in g
	Zitronenwasser	-	-	-	500	52,0	12,0	0,1	0,0	0,8	0,8	0,2	0,0
	Peter's Limonade	-	mit Konservierungsstoff	-	500	872,0	205,0	0,1	0,0	48,2	47,4	0,3	0,1
	Peter's Passion	-	mit Farbstoff - Allurarot AC	Kann Aktivität und Aufmerksamkeit bei Kindern beeinträchtigen.	500	749,0	175,0	0,2	0,2	40,9	40,9	0,8	1,0
Eistee	Artikel	Allergene	Zusatzstoffe	gesetzlicher Warnhinweis	Portion in g	Energie in kJ	Energie in kcal	Fett in g	gesättigte Fettsäuren in g	Kohlenhydrate in g	davon Zucker in g	Protein in g	Salz in g
	Zitrone-Mango	-	mit Konservierungsstoff mit Antioxidationsmittel	-	500	281,0	67,0	0,4	0,1	13,1	12,6	0,3	0,0
	Pfirsich-Orange	-	-	-	500	427,0	101,0	0,5	0,1	22,8	22,6	0,2	0,0
	Pfirsich-Orange ZERO	-	mit Farbstoff mit Konservierungsstoff mit Antioxidationsmittel mit Süßungsmittel	-	500	62,0	15,0	0,4	0,1	1,8	0,8	0,6	0,0
Biere	Artikel	Allergene	Zusatzstoffe	gesetzlicher Warnhinweis	Portion in g	Energie in kJ	Energie in kcal	Fett in g	gesättigte Fettsäuren in g	Kohlenhydrate in g	davon Zucker in g	Protein in g	Salz in g
	Krombacher Hefe Weizen vom Fass	enthält glutenhaltiges Getreide und daraus gewonnene Erzeugnisse -Weizen	-	-	100	173,0	41,0	0,0	0,0	2,9	0,0	0,6	0,0
	Krombacher Pils vom Fass	enthält glutenhaltiges Getreide und daraus gewonnene Erzeugnisse -Gerste	-	-	100	159,0	38,0	0,0	0,0	2,4	0,0	0,0	0,0
Sternberger Hell	enthält glutenhaltiges Getreide und daraus gewonnene Erzeugnisse -Gerste	-	-	500	885,0	210,0	0,0	0,0	15,6	0,9	2,5	0,1	
Aperitif	Artikel	Allergene	Zusatzstoffe	gesetzlicher Warnhinweis	Portion in g	Energie in kJ	Energie in kcal	Fett in g	gesättigte Fettsäuren in g	Kohlenhydrate in g	davon Zucker in g	Protein in g	Salz in g
	Lillet Wildberry	enthält Schwefeldioxid und Sulfite und daraus gewonnene Erzeugnisse	-	-	222	356,0	85,0	0,1	0,0	15,2	15,2	0,4	0,0
	Aperol Spritz	enthält Schwefeldioxid und Sulfite und daraus gewonnene Erzeugnisse	mit Farbstoff - Cochenillerot A, Gelborange S	chinhalzig	202	716,0	171,0	0,0	0,0	9,1	8,1	0,2	0,0
	Driver Spritz	-	mit Farbstoff - Allurarot AC	chinhalzig, Kann Aktivität und Aufmerksamkeit bei Kindern beeinträchtigen	202	458,0	109,0	0,0	0,0	26,0	25,0	0,1	0,0
	Pink Raspberry	-	mit Farbstoff mit Antioxidationsmittel	-	220	774,0	184,0	0,1	0,0	18,3	18,3	0,3	0,1
	Limoncello Spritz	enthält Schwefeldioxid und Sulfite und daraus gewonnene Erzeugnisse	-	-	201	792,0	189,0	0,0	0,0	15,0	15,0	0,2	0,0
	Golden Sarti Spritz	enthält Schwefeldioxid und Sulfite und daraus gewonnene Erzeugnisse	mit Farbstoff	-	202	1118,0	267,0	0,1	0,0	24,8	24,8	0,2	0,1

Artikel	Allergene	Zusatzstoffe	Portion in g	Energie in kJ	Energie in kcal	Fett in g	gesättigte Fettsäuren in g	Kohlenhydrate in g	davon Zucker in g	Protein in g	Salz in g
Ananas	-	-	300g	642,0	153,0	0,0	0,0	33,0	33,0	0,0	0,0
Apfel	-	-	300g	549,0	129,0	1,5	0,3	30,0	29,1	1,5	0,0
Banane	-	-	300g	669,0	159,0	1,5	0,0	36,0	36,0	1,5	0,0
Cranberry	-	-	300g	591,0	141,0	0,0	0,0	33,0	33,0	0,0	0,0
Johannisbeere	-	-	300g	609,0	147,0	1,5	0,3	33,0	33,0	1,5	0,0
Kirsche	-	-	300g	660,0	156,0	1,5	0,3	39,0	36,0	1,5	0,0
Maracuja	-	-	300g	684,0	159,0	0,3	0,3	36,0	36,0	1,5	0,0
Orange	-	-	300g	516,0	123,0	0,0	0,0	27,6	27,6	0,0	0,0
Rhabarber	-	-	300g	639,0	150,0	1,5	0,3	33,0	33,0	1,5	0,0



Wein	Artikel	Allergene	Zusatzstoffe	Portion in g	Energie in kJ	Energie in kcal	Fett in g	gesättigte Fettsäuren in g	Kohlenhydrate in g	davon Zucker in g	Protein in g	Salz in g	
	Weissweinschorle	-enthält Schwefeldioxid und Sulfite und daraus gewonnene Erzeugnisse	-	200g	-	-	-	-	-	-	-	-	-
	Peter Pane Hauswein	-enthält Schwefeldioxid und Sulfite und daraus gewonnene Erzeugnisse	-	200g	-	-	-	-	-	-	-	-	
	Cabernet Blanc -vegan-	-enthält Schwefeldioxid und Sulfite und daraus gewonnene Erzeugnisse	-	200g	-	-	-	-	-	-	-	-	
	Riesling	-enthält Schwefeldioxid und Sulfite und daraus gewonnene Erzeugnisse	-	200g	-	-	-	-	-	-	-	-	
	Spätburgunder	-enthält Schwefeldioxid und Sulfite und daraus gewonnene Erzeugnisse	-	200g	-	-	-	-	-	-	-	-	
	St. Laurent	-enthält Schwefeldioxid und Sulfite und daraus gewonnene Erzeugnisse	-	200g	-	-	-	-	-	-	-	-	
	Scavi & Ray	-enthält Schwefeldioxid und Sulfite und daraus gewonnene Erzeugnisse	-	100g	-	-	-	-	-	-	-	-	
Cocktails	Artikel	Allergene	Zusatzstoffe	Portion in g	Energie in kJ	Energie in kcal	Fett in g	gesättigte Fettsäuren in g	Kohlenhydrate in g	davon Zucker in g	Protein in g	Salz in g	
	Sex on the Beach	-	mit Farbstoff - Allurarot AC	400	1029,0	245,0	0,1	0,0	26,6	25,6	0,2	0,0	
	Mojito	-	-	400	905,0	215,0	1,4	0,2	19,0	19,0	0,4	0,0	
	Berry Mojito	-	-	400	1047,0	249,0	1,5	0,2	20,2	20,2	0,7	0,0	
	Watermelon Gin	-	mit Farbstoff - Allurarot AC mit Antioxidationsmittel	400	882,0	209,0	0,1	0,0	24,3	24,3	0,2	1,0	
	Südsee	-	-	400	987,0	234,0	0,1	0,1	20,9	19,1	0,5	0,0	
	Strawberry Colada	-enthält Milch und daraus gewonnene Erzeugnisse (einschließlich Laktose)	mit Farbstoff mit Konservierungsstoff mit Antioxidationsmittel	400	1590,0	381,0	9,7	8,7	38,0	35,8	1,1	0,3	
	Pina Colada	-enthält Milch und daraus gewonnene Erzeugnisse (einschließlich Laktose)	-	400	1364,0	326,0	7,9	7,0	27,9	25,8	1,0	0,3	
	Berry Gin Fizz	-	-	400	1095,0	260,0	0,4	0,1	30,2	29,1	0,5	0,0	
	Wellengang	-	mit Farbstoff	400	1089,0	258,0	0,2	0,1	33,0	31,7	0,5	0,0	
Mango Mojito	-	mit Antioxidationsmittel mit Konservierungsstoff	400	1328,0	316,0	1,5	0,2	43,8	42,7	0,6	0,0		



Cocktails

Artikel	Allergene	Zusatzstoffe	Portion in g	Energie in kJ	Energie in kcal	Fett in g	gesättigte Fettsäuren in g	Kohlenhydrate in g	davon Zucker in g	Protein in g	Salz in g
Amaretto Sour	-	-	300	1250,0	297,0	0,3	0,1	45,3	44,1	0,6	0,0
Pornstar Martini	-enthält Schwefeldioxid und Sulfite und daraus gewonnene Erzeugnisse	mit Farbstoff	300	1122,0	266,0	0,1	0,1	34,9	33,6	0,5	0,0
The Hook	-	mit Farbstoff	400	1148,0	272,0	0,3	0,1	33,8	32,7	0,8	0,0
Likör 43 Bierchen	-enthält Milch und daraus gewonnene Erzeugnisse (einschließlich Laktose)	mit Farbstoff	30	223,0	53,0	0,2	0,1	6,3	6,3	0,3	0,0
Gin Tonic	-	chininhaltig	300	679,0	161,0	0,0	0,0	13,5	13,4	0,0	0,0
Moskow Mule	-	-	300	778,0	184,0	0,4	0,1	21,6	21,6	0,2	0,0
Cuba Libre	-	mit Farbstoff koffeinhaltig	400	823,0	195,0	0,9	0,1	16,6	16,6	0,2	0,0
Strawberry Daiquiri	-	mit Konservierungsstoff mit Antioxidationsmittel mit Farbstoff	400	1202,0	286,0	0,1	0,1	40,4	40,1	0,4	0,0

alkoholfreie Cocktails

Artikel	Allergene	Zusatzstoffe	Portion in g	Energie in kJ	Energie in kcal	Fett in g	gesättigte Fettsäuren in g	Kohlenhydrate in g	davon Zucker in g	Protein in g	Salz in g
Moskito	-	mit Farbstoff	400	586,0	138,0	1,5	0,2	28,3	28,3	0,5	0,0
Mango Moskito	-	mit Antioxidationsmittel mit Konservierungsstoff mit Süßungsmitteln	179	521,0	125,0	1,0	0,2	25,6	24,5	0,5	0,0
Ipanema Twist	-	mit Farbstoff	400	879,0	207,0	1,4	0,3	45,6	45,6	0,4	0,0
Rainbow	-	-	400	669,0	158,0	0,3	0,1	35,6	34,5	0,7	0,0
Traumfänger	-	mit Farbstoff mit Antioxidationsmittel	400	500,0	118,0	0,3	0,0	25,3	25,3	0,5	0,1
Blue Moskito	-	mit Konservierungsstoff mit Süßungsmittel	400	476,0	113,0	1,5	0,3	19,7	19,7	0,6	0,0
Baby Colada	-enthält Milch und daraus gewonnene Erzeugnisse (einschließlich Laktose)	-	400	957,0	228,0	8,0	7,0	35,5	33,5	1,0	0,6
Pink Baby Colada	-enthält Milch und daraus gewonnene Erzeugnisse (einschließlich Laktose)	mit Konservierungsstoff mit Antioxidationsmittel mit Farbstoff	400	1435,0	344,0	13,7	12,0	52,0	50,0	1,3	0,7
Leichte Brise	-	mit Farbstoff	212	738,0	174,0	0,2	0,1	40,7	39,2	0,7	0,0
Tropical Dream	-	-	400	710,0	167,0	0,2	0,1	39,1	37,8	0,7	0,0



	Artikel	Allergene	Zusatzstoffe
Spirituosen	Tanqueray 0.0%	-	mit Konservierungsstoff mit Süßungsmitteln
	Bombay Sapphire 40 %	-	-
	Tanqueray No. Ten 47,3%	-	-
	Hendrick's 44%	-	-
	Absolut 40%	-	-
	Grey Goose 40%	-	-
	Havana Club 3 Jahre 37,5%	-	-
	Havana Club 7 Jahre	-	mit Farbstoff
	Bacardi Carta Blanca 37,5%	-	-
	Bacardi Reserva Ocho 40%	-	mit Farbstoff
	El Jimador Blanco 38%	-	-
	El Jimador Reposado 38%	-	-
	Jack Daniels 40%	-	-
	Berliner Luft 18%	-	-
	Il Santo Sambuca 38%	-	-
	Jägermeister 35%	-	-
	Ramazotti 30%	mit Farbstoff	-
	Baileys 17%	-enthält Milch und daraus gewonnene Erzeugnisse (einschließlich Laktose)	-
	Frangelico 20%	-enthält Schalenfrüchte und daraus gewonnene Erzeugnisse - Haselnuss	mit Farbstoff
	Licor 43 31%	-	mit Farbstoff
Amaretto 20%	-	-	
Pepino Peach 15%	-	mit Farbstoff	
Peterchen Shot	Allergene und Nährwerte können je nach Tagesangebot variieren. Unser Servicepersonal informiert Sie gerne.	-	

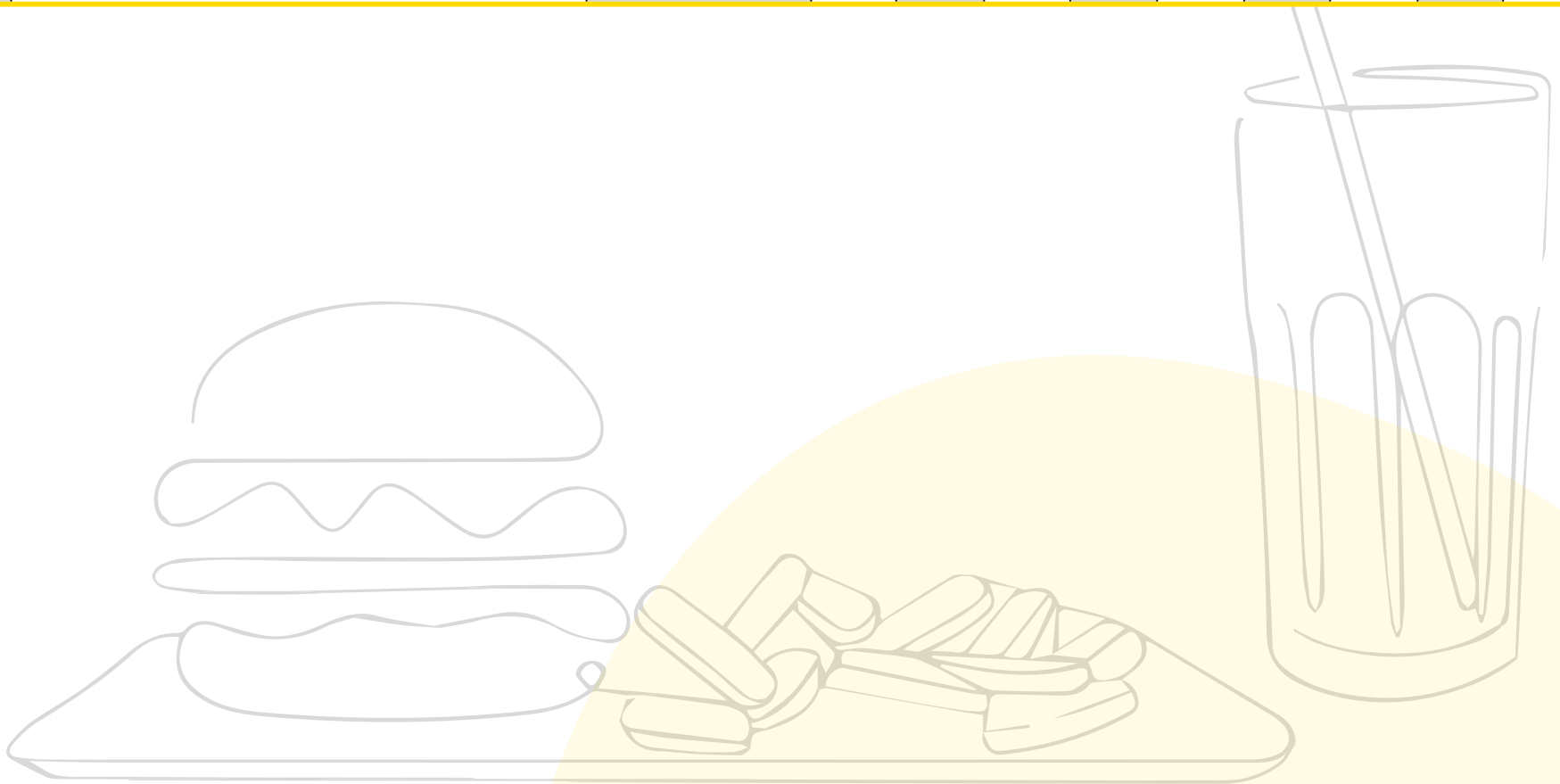
UPGRADES FÜR DEINEN BURGER

Artikel	Allergene	Zusatzstoffe	Portion in g	Energie in kJ	Energie in kcal	Fett in g	gesättigte Fettsäuren in g	Kohlenhydrate in g	davon Zucker in g	Protein in g	Salz in g
Black Angus	-	-	180	2225,0	553,0	41,8	16,6	0,2	0,2	38,7	1,6
Pfefferkruste	-	-	6	72,0	17,0	0,2	0,1	3,1	3,0	0,7	0,0
Süßkartoffel-Amaranth-Patty	-enthält glutenhaltiges Getreide und daraus gewonnene Erzeugnisse -Hafer	-	120	850,0	203,0	8,8	1,1	24,7	5,4	3,8	1,8
Veg' von Chicken Patty	-enthält glutenhaltiges Getreide und daraus gewonnene Erzeugnisse -Weizen, Gerste, Hafer -enthält Soja und daraus gewonnene Erzeugnisse	-	110	991,0	237,0	11,0	0,8	22,0	0,7	11,0	1,5



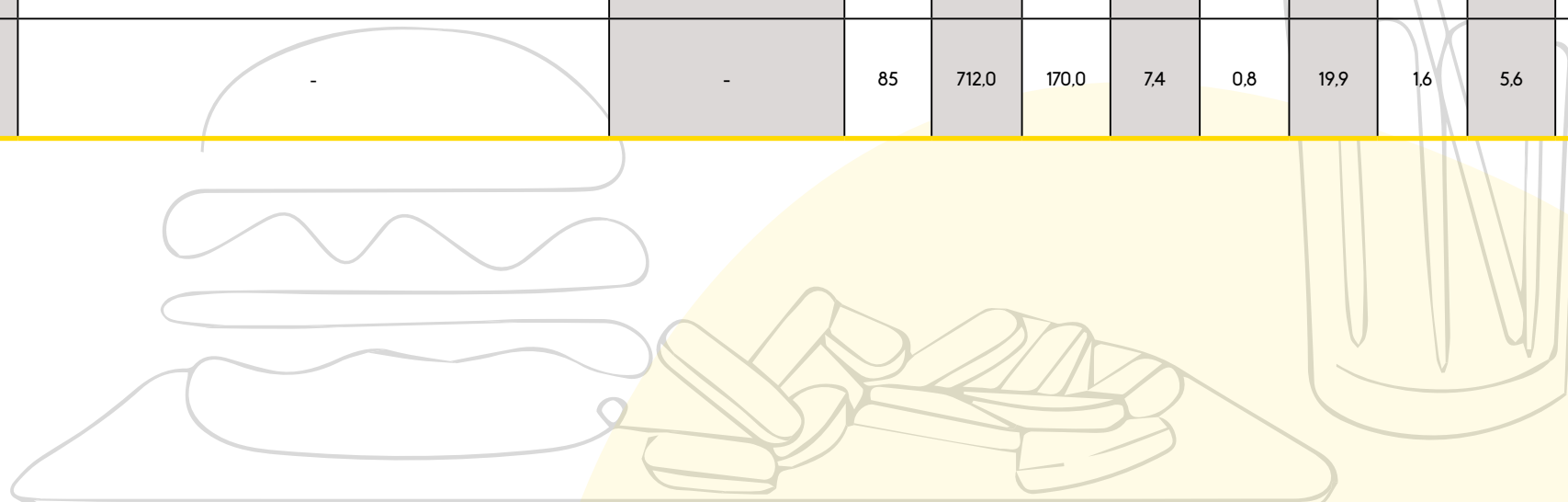
SAUCEN

Artikel	Allergene	Zusatzstoffe	Portion in g	Energie in kJ	Energie in kcal	Fett in g	gesättigte Fettsäuren in g	Kohlenhydrate in g	davon Zucker in g	Protein in g	Salz in g
Feurige Cheddar-Jalapeno-Creme	-enthält Milch und daraus gewonnene Erzeugnisse (einschließlich Laktose) -enthält Senf und daraus gewonnene Erzeugnisse	-	60	799,0	194,0	18,8	2,6	3,8	2,1	2,0	1,4
Guacamole	-	mit Antioxidationsmittel	60	441,0	107,0	10,5	1,2	1,2	0,4	1,1	0,7
Mangochutney	-	-	60	327,0	77,0	2,3	0,1	18,4	14,4	0,2	0,5
Knoblauchmayo	-enthält Senf und daraus gewonnene Erzeugnisse	-	60	1171,0	284,0	30,1	2,2	3,2	1,5	0,2	0,8
Feigenchutney	-	-	60	408,0	97,0	1,0	0,1	19,9	19,3	0,7	0,1
Heiße Cheddar-Cheese-Sauce	-enthält Milch und daraus gewonnene Erzeugnisse (einschließlich Laktose)	mit Farbstoff	60	604,0	145,0	11,4	7,8	2,9	2,6	7,2	1,4
Trüffelcreme	-enthält Senf und daraus gewonnene Erzeugnisse	-	60	951,0	231,0	23,3	1,8	4,8	3,0	0,2	1,4
White Smoked Sauce	-enthält Senf und daraus gewonnene Erzeugnisse	-	60	1021,0	244,0	24,3	1,7	6,8	5,4	0,2	1,3
Basilikum-Mayo	-enthält Senf und daraus gewonnene Erzeugnisse	mit Farbstoff mit Konservierungsstoff	60	1159,0	281,0	28,3	2,1	5,9	3,8	0,3	1,0
BBQ-Sauce	-enthält Senf und daraus gewonnene Erzeugnisse -enthält glutenhaltiges Getreide und daraus gewonnene Erzeugnisse -Weizen	-	60	362,0	85,0	0,0	0,0	19,8	15,6	0,5	1,0
Parmesancreme	-enthält Milch und daraus gewonnene Erzeugnisse (einschließlich Laktose)	-	60	767,0	186,0	17,9	4,8	2,8	1,9	3,3	1,3
Kräuterremoulade	-enthält Senf und daraus gewonnene Erzeugnisse	-	60	835,0	202,0	18,2	1,3	8,3	5,9	0,6	0,8
Sauce Hollandaise	-	-	60	1115,0	271,0	28,8	2,6	2,8	1,1	0,1	0,8
Teriyaki Zero	-enthält glutenhaltiges Getreide und daraus gewonnene Erzeugnisse -Weizen -enthält Soja und daraus gewonnene Erzeugnisse	mit Konservierungsmittel mit Süßungsmitteln	60	159,0	38,0	0,0	0,0	6,7	1,0	1,5	2,6
Sweet Chili ZERO	-	mit Konservierungsmittel mit Süßungsmitteln	60	256,0	61,0	0,7	0,0	13,2	1,0	0,0	1,3
Federleicht	-enthält Senf und daraus gewonnene Erzeugnisse	-	60	1201,0	287,0	30,1	2,0	5,0	3,7	0,1	1,0
Flaschentomate	-	-	60	290,0	70,0	0,2	0,1	15,8	13,3	0,7	1,1
Fruchtspiel	-enthält Senf und daraus gewonnene Erzeugnisse	-	60	803,0	192,0	16,8	1,2	9,6	8,4	0,3	1,0



EXTRAS FÜR DEINEN BURGER

Artikel	Allergene	Zusatzstoffe	Portion in g	Energie in kJ	Energie in kcal	Fett in g	gesättigte Fettsäuren in g	Kohlenhydrate in g	davon Zucker in g	Protein in g	Salz in g
Bacon	-	mit Konservierungsstoff mit Nitritpökelsalz mit Antioxidationsmittel	20	511,0	123,0	9,5	3,7	0,2	0,2	9,2	1,1
BBQ Beef	-	-	60	392,0	94,0	3,7	1,4	10,6	9,1	4,5	1,3
Landmilchkäse	-enthält Milch und daraus gewonnene Erzeugnisse (einschließlich Laktose)	-	20	308,0	74,0	6,2	3,8	0,0	0,0	4,6	0,4
Cheddar	-enthält Milch und daraus gewonnene Erzeugnisse (einschließlich Laktose)	mit Farbstoff	20	340,0	81,0	6,9	4,3	0,0	0,0	5,0	0,3
Croutons	-enthält glutenhaltiges Getreide und daraus gewonnene Erzeugnisse -Weizen	-	10	191,0	45,0	1,8	0,9	6,1	0,4	1,1	0,3
Falafel-Patty	-enthält glutenhaltiges Getreide und daraus gewonnene Erzeugnisse -Weizen	-	120	1027,0	246,0	10,0	1,1	27,8	2,4	7,4	1,3
Getrocknete Tomaten	-	-	30	182,0	44,0	2,4	0,1	5,9	3,9	1,4	0,6
Gewürzgurken	-	mit Farbstoff	30	114,0	27,0	0,1	0,0	5,7	5,2	0,3	0,5
Granatapfel-Himbeer Dressing	-enthält Senf und daraus gewonnene Erzeugnisse	-	80	666,0	161,0	12,5	0,9	10,2	9,4	0,6	1,0
Kartoffelchips	-	-	15	187,0	45,0	2,1	0,2	5,4	0,2	0,6	0,0
gegrillte Hähnchenbrust	-	-	140	687,0	162,0	2,8	0,6	3,5	0,0	30,8	2,4
Mozzarella	-enthält Milch und daraus gewonnene Erzeugnisse (einschließlich Laktose)	-	20	266,0	64,0	4,8	3,2	0,1	0,1	5,2	0,3
Oliven-Balsamico Dressing	-enthält Senf und daraus gewonnene Erzeugnisse	-	80	1113,0	269,0	24,2	2,6	11,5	11,3	0,3	1,7
Grana Padano	-enthält Milch und daraus gewonnene Erzeugnisse (einschließlich Laktose) -enthält Ei und daraus gewonnene Erzeugnisse	mit Konservierungsstoff	15	242,0	58,0	4,3	2,7	0,0	0,0	5,0	0,2
Parmesan Dressing	-enthält Milch und daraus gewonnene Erzeugnisse (einschließlich Laktose) -enthält Senf und daraus gewonnene Erzeugnisse	mit Konservierungsstoff	80	921,0	223,0	21,8	2,6	3,1	1,2	3,0	1,8
Peter's Lieblingsbrot	-enthält glutenhaltiges Getreide und daraus gewonnene Erzeugnisse -Weizen	-	80	833,0	197,0	1,5	0,3	40,1	2,3	5,6	1,0
Pinienkerne	-	-	5	123,0	29,0	2,5	0,3	0,4	0,0	1,2	0,0
Crunchy Chicken Filet	-enthält glutenhaltiges Getreide und daraus gewonnene Erzeugnisse -Weizen -enthält Milch und daraus gewonnene Erzeugnisse (einschließlich Laktose)	mit Phosphat	100	972,0	232,0	11,8	2,2	16,4	0,8	14,6	1,2
Teriyaki Hähnchen	-enthält glutenhaltiges Getreide und daraus gewonnene Erzeugnisse -Weizen -enthält Soja und daraus gewonnene Erzeugnisse	mit Konservierungsstoff mit Süßungsmitteln	190	820,0	194,0	2,8	0,6	9,1	0,5	32,1	4,6
Falafelbällchen (als Topping)	-	-	85	712,0	170,0	7,4	0,8	19,9	1,6	5,6	1,3



EXTRAS FÜR DEINEN BURGER

Artikel	Allergene	Zusatzstoffe	Portion in g	Energie in kJ	Energie in kcal	Fett in g	gesättigte Fettsäuren in g	Kohlenhydrate in g	davon Zucker in g	Protein in g	Salz in g
geröstetes Sesamdressing	-enthält glutenhaltiges Getreide und daraus gewonnene Erzeugnisse -Weizen -enthält Soja und daraus gewonnene Erzeugnisse -enthält Senf und daraus gewonnene Erzeugnisse -enthält Sesam und daraus gewonnene Erzeugnisse	mit Konservierungsstoff	80	804,0	193,0	14,2	1,7	14,9	12,6	1,4	2,2
Röstzwiebeln	-enthält glutenhaltiges Getreide und daraus gewonnene Erzeugnisse -Weizen	-	10	245,0	59,0	4,4	2,1	4,0	0,9	0,6	0,1
Rote Jalapenos	-	-	20	35,0	9,0	0,2	0,0	0,9	0,9	0,4	0,8
Cheddar Style	-	mit Farbstoff	20	234,0	56,0	4,2	3,6	4,6	0,0	0,0	0,4
Vegane Hirtenwürfel	-	-	45	567,0	137,0	13,1	11,7	5,0	0,0	0,0	0,8
Macaroni & Cheese Patty	-enthält glutenhaltiges Getreide und daraus gewonnene Erzeugnisse -Weizen -enthält Milch und daraus gewonnene Erzeugnisse (einschließlich Laktose)	-	130	1360,0	324,0	14,3	6,8	37,7	6,8	9,9	1,8
Rösti	-	-	60	288,0	68,0	1,2	0,2	11,4	1,3	1,7	0,5
Walnüsse	-enthält Schalenfrüchte und daraus gewonnene Erzeugnisse -Walnuss	-	15	426,0	103,0	9,5	0,9	1,3	0,4	2,6	0,0
Ziegenkäse-Crumble	-enthält Milch und daraus gewonnene Erzeugnisse (einschließlich Laktose)	mit Konservierungsstoff	20	227,0	54,0	4,2	3,3	0,6	0,0	3,2	0,2
Rote Zwiebeln	-	-	10	13,0	3,0	0,0	0,0	0,5	0,5	0,0	0,0
gegrillte Champignons	-	-	40	35,0	8,0	0,1	0,0	0,2	0,2	1,6	0,0



EXTRAS DESSERT

Artikel	Allergene	Zusatzstoffe	Portion in g	Energie in kJ	Energie in kcal	Fett in g	gesättigte Fettsäuren in g	Kohlenhydrate in g	davon Zucker in g	Protein in g	Salz in g
Kirschkompott	-	-	60	172,0	41,0	0,1	0,1	9,2	7,6	0,4	0,0
Beerensauce	-	mit Konservierungsstoff	15	219,0	52,0	0,1	0,0	12,8	10,0	0,1	0,0
Blaubeeren	-	-	20	31,0	7,0	0,1	0,0	1,2	1,2	0,1	0,0
Schokoladensauce	-enthält glutenhaltiges Getreide und daraus gewonnene Erzeugnisse -Hafer	-	15	162,0	38,0	0,1	0,1	8,8	5,0	0,3	0,0
Karamellsauce	-enthält glutenhaltiges Getreide und daraus gewonnene Erzeugnisse -Hafer	mit Farbstoff	15	253,0	60,0	0,1	0,0	14,7	9,9	0,1	0,0
Schokocrunch	-enthält glutenhaltiges Getreide und daraus gewonnene Erzeugnisse -Weizen -enthält Soja und daraus gewonnene Erzeugnisse -enthält Milch und daraus gewonnene Erzeugnisse (einschließlich Laktose)	-	15	313,0	75,0	4,1	2,1	8,3	6,2	0,9	0,0
Hafercrunch	-enthält glutenhaltiges Getreide und daraus gewonnene Erzeugnisse -Gerste, Hafer	-	15	281,0	67,0	2,3	0,2	9,9	2,1	1,3	0,0
karamellierte Mandeln	-enthält Schalenfrüchte und daraus gewonnene Erzeugnisse - Mandel	-	15	341,0	82,0	5,3	0,4	6,0	5,4	2,1	0,0
Haselnusscreme-Kugeln	-enthält glutenhaltiges Getreide und daraus gewonnene Erzeugnisse -Weizen -enthält Soja und daraus gewonnene Erzeugnisse -enthält Milch und daraus gewonnene Erzeugnisse (einschließlich Laktose) -enthält Schalenfrüchte und daraus gewonnene Erzeugnisse- Haselnuss	-	12,9	339,0	82,0	6,2	1,8	5,0	4,2	1,3	0,0
Schokolinsen	-enthält glutenhaltiges Getreide und daraus gewonnene Erzeugnisse -Weizen, Gerste -enthält Milch und daraus gewonnene Erzeugnisse (einschließlich Laktose)	mit Farbstoff	20	396,0	94,0	3,8	2,3	13,6	12,5	1,3	0,0
Knisterbrause	-enthält Milch und daraus gewonnene Erzeugnisse (einschließlich Laktose)	-	5	82,0	20,0	0,0	0,0	4,9	4,1	0,0	0,0
Zuckerwatte	-	mit Farbstoff	5	85,0	20,0	0,0	0,0	5,0	5,0	0,0	0,0
Mangowürfel	-	-	50	129,0	30,0	0,2	0,1	6,3	6,2	0,3	0,0
Mangopüree	-	mit Konservierungsmittel mit Antioxidationsmittel	25	346,0	83,0	0,0	0,0	20,4	19,6	0,0	0,0



ZUSATZINFORMATIONEN FÜR VORVERPACKTE LEBENSMITTEL

Coca Cola



Netto Füllmenge: 0,33l

Verkehrsbezeichnung:
Koffeinhaltiges Erfrischungsgetränk mit Pflanzenextrakten

Hersteller:
Coca-Cola European Partners Deutschland GmbH
Postfach 67 01 56
10207 Berlin, Deutschland

Nährwerte (100 ml):	
Energie	42 kcal
Energie	180 kJ
Fett	0g
davon gesättigte Fettsäuren	0g
Kohlenhydrate	10,6g
davon Zucker	10,6g
Eiweiß	0g
Salz	0g

Zutatenverzeichnis:
Wasser, Zucker, Kohlensäure, **Farbstoff E 150d**, Säuerungsmittel Phosphorsäure, natürliches Aroma inklusive Koffein, **enthält eine Phenylalaninquelle**

Coca Cola zero



Netto Füllmenge: 0,33l

Verkehrsbezeichnung:
Koffeinhaltiges Erfrischungsgetränk mit Pflanzenextrakten mit Süßungsmitteln

Hersteller:
Coca-Cola European Partners Deutschland GmbH
Postfach 67 01 56
10207 Berlin, Deutschland

Nährwerte (100 ml):	
Energie	0,9 kcal
Energie	0,2 kJ
Fett	0g
davon gesättigte Fettsäuren	0g
Kohlenhydrate	0g
davon Zucker	0g
Eiweiß	0g
Salz	0g

Zutatenverzeichnis:
Wasser, Kohlensäure, **Farbstoff E 150d**, Säuerungsmittel Phosphorsäure, **Süßungsmittel (Natriumcyclamat, Acesulfam K, Aspartam)**, natürliches Aroma inklusive Koffein, Säureregulator Natriumcitrate, **enthält eine Phenylalaninquelle**

Coca Cola light



Netto Füllmenge: 0,33l

Verkehrsbezeichnung:
Koffeinhaltiges Erfrischungsgetränk mit Pflanzenextrakten mit Süßungsmitteln

Hersteller:
Coca-Cola European Partners Deutschland GmbH
Postfach 67 01 56
10207 Berlin, Deutschland

Nährwerte (100 ml):	
Energie	0,8 kcal
Energie	0,2 kJ
Fett	0 g
davon gesättigte Fettsäuren	0 g
Kohlenhydrate	0 g
davon Zucker	0 g
Eiweiß	0 g
Salz	0,02 g

Zutatenverzeichnis:
Wasser, Kohlensäure, **Farbstoff E 150d**, **Süßungsmittel (Natriumcyclamat, Acesulfam K, Aspartam)**, Säuerungsmittel (Phosphorsäure, Citronensäure), natürliches Aroma, Aroma Koffein, **enthält eine Phenylalaninquelle**

Fanta Orange



Netto Füllmenge: 0,33l

Verkehrsbezeichnung:
Erfrischungsgetränk mit Orangengeschmack

Hersteller:
Coca-Cola European Partners Deutschland GmbH
Postfach 67 01 56
10207 Berlin, Deutschland

Nährwerte (100 ml):	
Energie	32 kcal
Energie	136 kJ
Fett	0 g
davon gesättigte Fettsäuren	0 g
Kohlenhydrate	7,7 g
davon Zucker	7,6 g
Eiweiß	0 g
Salz	0,01 g

Zutatenverzeichnis:
Wasser, Zucker, Orangensaft aus Orangensaftkonzentrat, Kohlensäure, Säuerungsmittel (Citronensäure, Äpfelsäure), Citrusextrakt, Säureregulator Natriumgluconat, Aroma, **Antioxidationsmittel Ascorbinsäure**, Stabilisatoren (E 440, E 414, E 445 und E 412), **Farbstoff Carotin**

Helles (regional abweichend)



Netto Füllmenge: 0,5l

Verkehrsbezeichnung:
Alkoholfreies Pils

Hersteller:
Krombacher Brauerei Bernhard Schadeberg GmbH & Co. KG
Hagener Straße 261
57223 Kreuztal, Deutschland

Nährwerte (100ml):	
Energie	41 kcal
Energie	172 kJ
Fett	0g
davon gesättigte Fettsäuren	0g
Kohlenhydrate	3,2g
davon Zucker	0g
Eiweiß	0g
Salz	0g

Zutatenverzeichnis:
Wasser, Kohlensäure, Farbstoff E 150d, Süßungsmittel (Natriumcyclamat, Acesulfam K, Aspartam), Säuerungsmittel (Phosphorsäure, Citronensäure), natürliches Aroma, Aroma Koffein, **enthält eine Phenylalaninquelle**

Krombacher Pils 0,0%



Netto Füllmenge: 0,33l

Verkehrsbezeichnung:
Alkoholfreies Pils

Hersteller:
Krombacher Brauerei Bernhard Schadeberg GmbH & Co. KG
Hagener Straße 261
57223 Kreuztal, Deutschland

Nährwerte (100 ml):	
Energie	116 kcal
Energie	27 kJ
Fett	0g
davon gesättigte Fettsäuren	0g
Kohlenhydrate	6,4g
davon Zucker	3,1g
Eiweiß	0g
Salz	0g

Zutatenverzeichnis:
Wasser, **Gerstenmalz**, Gärungskohlensäure, Hopfen, Hopfenextrakt

Krombacher Pils



Netto Füllmenge: 0,33l

Verkehrsbezeichnung:
Pils

Hersteller:
Krombacher Brauerei Bernhard Schadeberg GmbH & Co. KG
Hagener Straße 261
57223 Kreuztal, Deutschland

Nährwerte (100 ml):	
Energie	525 kJ
Energie	125 kcal
Fett	0g
davon gesättigte Fettsäuren	0g
Kohlenhydrate	7,9g
davon Zucker	0g
Eiweiß	0g
Salz	0g

Zutatenverzeichnis:
Wasser, **Gerstenmalz**, Hopfen, Hopfenextrakt

Krombacher Radler 0,0%



Netto Füllmenge: 0,33l

Verkehrsbezeichnung:
Alkoholfreies Biermischgetränk aus 60% Zitronenlimonade und 40% alkoholfreiem Pilsener

Hersteller:
Krombacher Brauerei Bernhard Schadeberg GmbH & Co. KG
Hagener Straße 261
57223 Kreuztal, Deutschland

Nährwerte:	
Energie	345 kJ
Energie	83g
Fett	0g
davon gesättigte Fettsäuren	0g
Kohlenhydrate	20g
davon Zucker	17g
Eiweiß	0g
Salz	0g

Zutatenverzeichnis:
60 % Zitronenlimonade (Wasser, Zucker, Kohlensäure, Zitronensaft aus Zitronensaftkonzentrat, natürliches Citrusaroma), 40% Alkoholfreies Pilsener (Nasser, **Gerstenmalz**, Gärungskohlensäure, Hopfen, Hopfenextrakt)

Krombacher Radler



Netto Füllmenge: 0,33l

Verkehrsbezeichnung:
Alkoholfreies Biermischgetränk aus 60% Zitronenlimonade und 40% alkoholfreiem Pilsener

Hersteller:
Krombacher Brauerei Bernhard Schadeberg GmbH & Co. KG
Hagener Straße 261
57223 Kreuztal, Deutschland

Nährwerte (100 ml):	
Energie	164 kJ
Energie	39 kcal
Fett	0g
davon gesättigte Fettsäuren	0g
Kohlenhydrate	5,9g
davon Zucker	5,2g
Eiweiß	0g
Salz	0g

Zutatenverzeichnis:
Pils (Wasser, **Gerstenmalz**, Hopfen, Hopfenextrakt), Zitronenlimonade (Wasser, Zucker, Zitronensaft, Zitronensaftkonzentrat (1,6%), Kohlensäure, natürliches Zitronenaroma)

Krombacher Spezi



Netto Füllmenge: 0,33l

Verkehrsbezeichnung:
Koffeinhaltige Orangenlimonade mit Cola

Hersteller:
Krombacher Brauerei Bernhard Schadeberg GmbH & Co. KG
Hagener Straße 261
57223 Kreuztal, Deutschland

Nährwerte (100 ml):	
Energie	37 kcal
Energie	156 kJ
Fett	0g
davon gesättigte Fettsäuren	0g
Kohlenhydrate	9,0g
davon Zucker	9,0g
Eiweiß	0g
Salz	0,04g

Zutatenverzeichnis:
Wasser, Zucker, Kohlensäure, Farbstoff E15d, Säuerungsmittel aus Phosphorsäure und Zitronensäure, Säureregulator Trinitrat, natürliches Aroma, Aroma Koffein, Citrusextrakt, Stabilisator Johannisbrotkernmehl

Mezzo Mix



Netto Füllmenge: 0,33l

Verkehrsbezeichnung:
Koffeinhaltiges Erfrischungsgetränk mit
Pflanzenextrakten und feinem Orangengeschmack

Hersteller:
Coca-Cola European Partners Deutschland GmbH
Postfach 67 01 56
10207 Berlin, Deutschland

Nährwerte (100 ml):	
Energie	32 kcal
Energie	135 kJ
Fett	0g
davon gesättigte Fettsäuren	0g
Kohlenhydrate	7,9g
davon Zucker	7,9g
Eiweiß	0g
Salz	0g

Zutatenverzeichnis:
Wasser, Zucker, Fruktose, Orangensaft aus
Orangensaftkonzentrat (1,5%), Kohlensäure,
Farbstoff E150d, Säuerungsmittel Citronensäure,
Apfelsäure, Aroma, Aroma Koffein, Stabilisator E412, **enthält eine Phenylalaninquelle, mit Süßungsmittel**

Cool Cookie White

Netto Füllmenge: 120g

Verkehrsbezeichnung:
Weißer Schokoladen-Cookie mit
Schokoladenstücken, gefüllt mit Vanille-
Eiscreme

Hersteller:
Coolhull Farm Ltd.
Strandfield Business Park,
Drinagh,
Co. Wexford, Ireland.

Nährwerte (100 ml):	
Energie	1245 kJ Energie
	297 kcal
Fett	13,8g
davon gesättigte Fettsäuren	8,6g
Kohlenhydrate	38,8g
davon Zucker	27,6g
Eiweiß	4,5g
Salz	0,3g

Zutatenverzeichnis:
Vanilleeiscreme (57 %) (MILCH, Sahne (MILCH), Zucker MagerMILCHpulver, Dextrose, Emulgator- und Stabilisatormischung (Emulgator (E 471), Dickungsmittel (E 410, E 412, E 407) Vanillearoma (0,35 %), Vanilleschoten (0,02 %), Farbstoff E 160b), Cookie mit weißen Schokoladensplittern (43 %) (einfaches Mehl (WEIZENmehl, Treibmittel (Backsoda, E 341, Natriumhydrogenkarbonat)), brauner Zucker, Salzbuttermilch (MILCH), weiße Schokolade (10 %) (Zucker, VollMILCHpulver, Kakaobutter, Emulgator (SOJA)lecithin), natürliches Vanillearoma), dunkelbrauner Zucker, Ei, Backpulver (Treibmittel (Natriumhydrogenkarbonat, E 500 (ii)), WEIZENmehl mit Calcium, Eisen, Niacin, Thiamin)), Vanillearoma)

Cool Cookie Dark

Netto Füllmenge: 120g

Verkehrsbezeichnung:
Schokoladen-Cookie, gefüllt mit
Vanille-Eiscreme

Hersteller:
Coolhull Farm Ltd.
Strandfield Business Park,
Drinagh,
Co. Wexford, Ireland.

Nährwerte (100 ml):	
Energie	1259 kJ Energie
	301 kcal
Fett	14,4g
davon gesättigte Fettsäuren	9,0g
Kohlenhydrate	37,9g
davon Zucker	27,8g
Eiweiß	4,9g
Salz	0,3g

Zutatenverzeichnis:
Schokoladeneis (56 %) (MILCH, Sahne (MILCH), Zucker, Magermilchpulver, Zartbitterschokolade (5 %) (Zucker, Kakaomasse, Kakaobutter, Emulgator (SOJA)lecithin), natürliches Vanillearoma), Kakaopulver (2 %), Emulgator und Stabilisator (Mono- und Diglyceride von Fettsäuren, Johannisbrotkernmehl, Guarkernmehl, Carrageen), natürliches Vanillearoma), Schokoladenkeks (44 %) (Weizenmehl (Weizenmehl, Backtriebmittel (Natriumhydrogencarbonat, Calciumphosphat, Natrium-Pyrophosphat)), brauner Zucker, gesalzene Butter (MILCH) (Sahne (MILCH), Salz), Ei, dunkelbrauner Zucker, Kakaopulver (5 %), schwarzes Kakaopulver (2 %), Backtriebmittel (Natrium-Pyrophosphat, Natriumhydrogencarbonat, WEIZENMEHL (mit Calcium, Eisen, Niacin, Folsäure, Thiamin))).

Mineralwasser Still



Netto Füllmenge: 0,25l

Verkehrsbezeichnung:
Natürliches Mineralwasser ohne Kohlensäure

Hersteller:
SELTERS Mineralquelle Augusta Victoria GmbH
Selters-Sprudel 1
35792 Löhnberg-Selters

Zutatenverzeichnis:
Natürliches Mineralwasser ohne Kohlensäure

Mineralwasser Sprudel



Netto Füllmenge: 0,25l

Verkehrsbezeichnung:
Natürliches Mineralwasser mit Kohlensäure

Hersteller:
SELTERS Mineralquelle Augusta Victoria GmbH
Selters-Sprudel 1
35792 Löhnberg-Selters

Zutatenverzeichnis:
Natürliches Mineralwasser mit Kohlensäure

Mineralwasser Still

Netto Füllmenge: 0,75l

Verkehrsbezeichnung:
Natürliches Mineralwasser ohne Kohlensäure

Hersteller:
SELTERS Mineralquelle Augusta Victoria GmbH
Selters-Sprudel 1
35792 Löhnberg-Selters

Zutatenverzeichnis:
Natürliches Mineralwasser ohne Kohlensäure

Mineralwasser Sprudel

Netto Füllmenge: 0,75l

Verkehrsbezeichnung:
Natürliches Mineralwasser mit Kohlensäure

Hersteller:
SELTERS Mineralquelle Augusta Victoria GmbH
Selters-Sprudel 1
35792 Löhnberg-Selters

Zutatenverzeichnis:
Natürliches Mineralwasser mit Kohlensäure

Sprite



Netto Füllmenge: 0,33l

Verkehrsbezeichnung:
Erfrischungsgetränk mit Zitronen- und
Limettengeschmack

Hersteller:
Coca-Cola European Partners Deutschland GmbH
Postfach 67 01 56
10207 Berlin, Deutschland

Nährwerte (100 ml):	
Energie	33 kcal
Energie	141 kJ
Fett	0g
davon gesättigte Fettsäuren	0g
Kohlenhydrate	8,1g
davon Zucker	8,0g
Eiweiß	0g
Salz	0,01g

Zutatenverzeichnis:
Wasser, Zucker, Kohlensäure, **mit Säuerungsmittel Citronensäure**, Zitronensaft aus Zitronensaftkonzentrat (1%), Limettensaft aus Limettensaftkonzentrat (0,1%), Säureregulator Natriumcitrate, natürliches Zitronen- und Limettenaroma.

Proviand Apfelschorle



Netto Füllmenge: 0,33l

Verkehrsbezeichnung:
Fruchtsaftschorle

Hersteller:
Proviand Fruchtmanufaktur GmbH & Co. K
Wolfener Str. 36
12681 Berlin, Deutschland

Nährwerte (100 ml):	
Energie	27 kcal
Energie	113 kJ
Fett	0,1g
davon gesättigte Fettsäuren	0,1g
Kohlenhydrate	6,4g
davon Zucker	6,4g
Eiweiß	0,1g
Salz	0g

Zutatenverzeichnis:
Naturtrüber Apfelsaft (60%), Wasser, Zitronensaft (1%), Kohlensäure

Proviand Rhababerschorle



Netto Füllmenge: 0,33l

Verkehrsbezeichnung:
Fruchtsaftschorle

Hersteller:
Proviand Fruchtmanufaktur GmbH & Co. K
Wolfener Str. 36
12681 Berlin, Deutschland

Nährwerte (100 ml):	
Energie	29 kcal
Energie	122 kJ
Fett	0,1g
davon gesättigte Fettsäuren	0,1g
Kohlenhydrate	6,9g
davon Zucker	6,9g
Eiweiß	0,1g
Salz	0g

Zutatenverzeichnis:
Wasser, Rhabarbersaft (21%), Rohrzucker, Aromiasaft, Zitronensaft, Kohlensäure

THOMAS HENRY Pink Grapefruit

Netto Füllmenge: 0,2l

Verkehrsbezeichnung:
Pink Grapefruitlimonade, Fruchtgehalt 10% (davon 4,6%
Pink Grapefruit, 4,4% Grapefruit
Grapefruit-Geschmack

Hersteller:
Three Cents Ltd
63 St Mary Axe
The City of London, UK

Nährwerte (100ml):	
Energie	42 kcal
Energie	177 kJ
Fett	0g
davon gesättigte Fettsäuren	0g
Kohlenhydrate	9,9 g
davon Zucker	9,9 g
Eiweiß	0 g
Salz	0,07 g

Zutatenverzeichnis:
Kohlensäurehaltiges Wasser, Zucker, **Säuerungsmittel; Zitronensäure**, natürliches Grapefruit-Aroma, natürliche Aromen, schwarzes Karottenkonzentrat, Glycerinester von Holzharzen

Malzbier



Netto Füllmenge: 0,33l

Verkehrsbezeichnung:
Malztrunk

Hersteller:
Krombacher Brauerei Bernhard Schadeberg GmbH & Co. KG
Hagener Straße 261
57223 Kreuztal, Deutschland

Nährwerte (100 ml):	
Energie	139 kcal
Energie	580 kJ
Fett	0g
davon gesättigte Fettsäuren	0g
Kohlenhydrate	34g
davon Zucker	26g
Eiweiß	0g
Salz	0g

Zutatenverzeichnis:
Wasser, **GERSTENmalz, mit Süßungsmittel Glucose-Fructose-Sirup**, Kohlensäure, Hopfenextrakt, **enthält Glutenhaltiges Getreide (Gerstenmalz)**,

Himbeerkracherl



Netto Füllmenge: 0,35l

Verkehrsbezeichnung:
Erfrischungsgetränk mit Zitronen- und
Limettengeschmack

Hersteller:
Coca-Cola European Partners Deutschland GmbH
Postfach 67 01 56
10207 Berlin, Deutschland

Nährwerte (100 ml):	
Energie	33 kcal
Energie	141 kJ
Fett	0g
davon gesättigte Fettsäuren	0g
Kohlenhydrate	8,1g
davon Zucker	8,0g
Eiweiß	0g
Salz	0,01g

Zutatenverzeichnis:
Wasser, Zucker, Kohlensäure, **mit Säuerungsmittel Citronensäure**, Zitronensaft aus Zitronensaftkonzentrat (1%), Limettensaft aus Limettensaftkonzentrat (0.1%), Säureregulator Natriumcitrate, natürliches Zitronen- und Limettenaroma.

Zitronenkracherl



Netto Füllmenge: 0,35l

Verkehrsbezeichnung:
Fruchtsaftschorle

Hersteller:
Proviant Fruchtmanufaktur GmbH & Co. K
Wolfener Str. 36
12681 Berlin, Deutschland

Nährwerte (100 ml):	
Energie	27 kcal
Energie	113 kJ
Fett	0,1g
davon gesättigte Fettsäuren	0,1g
Kohlenhydrate	6,4g
davon Zucker	6,4g
Eiweiß	0,1g
Salz	0g

Zutatenverzeichnis:
Naturtrüber Apfelsaft (60%), Wasser, Zitronensaft (1%), Kohlensäure

Almdudler



Netto Füllmenge: 0,33l

Verkehrsbezeichnung:
Fruchtsaftschorle

Hersteller:
Proviant Fruchtmanufaktur GmbH & Co. K
Wolfener Str. 36
12681 Berlin, Deutschland

Nährwerte (100 ml):	
Energie	29 kcal
Energie	122 kJ
Fett	0,1g
davon gesättigte Fettsäuren	0,1g
Kohlenhydrate	6,9g
davon Zucker	6,9g
Eiweiß	0,1g
Salz	0g

Zutatenverzeichnis:
Wasser, Rhabarbersaft (21%), Rohrzucker, Aromasäure, Zitronensaft, Kohlensäure

Schweppes Original Bitter Lemon



Netto Füllmenge: 0,2l

Verkehrsbezeichnung:
Erfrischungsgetränk mit 3 % Limonensaft aus
Limonensaftkonzentrat, chininhaltig

Hersteller:
Schweppes Deutschland GmbH,
Hagener Straße 261,
57223 Kreuztal, Deutschland

Nährwerte (100 ml):	
Energie	50 kcal
Energie	212 kJ
Fett	0g
davon gesättigte Fettsäuren	0g
Kohlenhydrate	12,1g
davon Zucker	12,1g
Eiweiß	0g
Salz	0g

Zutatenverzeichnis:
Wasser, Zucker, Limonensaft aus Limonensaftkonzentrat 3%, Kohlensäure, Säuerungsmittel Citronensäure, Limonenextrakt, Antioxidationsmittel Ascorbinsäure, natürliche Aromen, Aroma Chinin

Schweppes Indian Tonic Water



Netto Füllmenge: 0,2l

Verkehrsbezeichnung:
Erfrischungsgetränk, chininhaltig

Hersteller:
Schweppes Deutschland GmbH,
Hagener Straße 261,
57223 Kreuztal, Deutschland

Nährwerte (100 ml):	
Energie	37 kcal
Energie	157 kJ
Fett	0g
davon gesättigte Fettsäuren	0g
Kohlenhydrate	8,9g
davon Zucker	8,9g
Eiweiß	0g
Salz	0g

Zutatenverzeichnis:
Wasser, Zucker, Kohlensäure, Säuerungsmittel Citronensäure, natürliche Aromen, Aroma Chinin

Schweppes American Ginger Ale



Netto Füllmenge: 0,2l

Verkehrsbezeichnung:
Erfrischungsgetränk mit Ingwerauszug

Hersteller:
Schweppes Deutschland GmbH,
Hagener Straße 261,
57223 Kreuztal, Deutschland

Nährwerte (100 ml):	
Energie	37 kcal
Energie	158 kJ
Fett	0g
davon gesättigte Fettsäuren	0g
Kohlenhydrate	9,1g
davon Zucker	9,1g
Eiweiß	0g
Salz	0g

Zutatenverzeichnis:
Wasser, Zucker, Kohlensäure, Säuerungsmittel Citronensäure, natürliches Ingwer-Aroma mit anderen natürlichen Aromen, Farbstoff E 150d

Granini Eistee Pfirsich



Netto Füllmenge: 0,33l

Verkehrsbezeichnung:
Fruchtsaftgetränk

Hersteller:
Eckes-Granini Deutschland GmbH
Ludwig-Eckes-Platz 1
55268 Nieder-Olm

Nährwerte (100 ml):	
Energie	29 kcal
Energie	120 kJ
Fett	0g
davon gesättigte Fettsäuren	0g
Kohlenhydrate	6,8g
davon Zucker	6,7g
Eiweiß	0g
Salz	0,02g

Zutatenverzeichnis:
Wasser, Zucker, Pfirsichsaft aus Pfirsichsaftkonzentrat 3%, Säuerungsmittel: Citronensäure, Schwarztee-Extrakt 0,12%, natürliches Aroma, Säureregulator: Trinatriumcitrat.

Granini Eistee Zitrone



Netto Füllmenge: 0,33l

Verkehrsbezeichnung:
Fruchtsaftgetränk

Hersteller:
Eckes-Granini Deutschland GmbH
Ludwig-Eckes-Platz 1
55268 Nieder-Olm

Nährwerte (100 ml):	
Energie	28 kcal
Energie	117 kJ
Fett	0g
davon gesättigte Fettsäuren	0g
Kohlenhydrate	6,6g
davon Zucker	6,6g
Eiweiß	0g
Salz	0,04g

Zutatenverzeichnis:
Wasser, Zucker, Zitronensaft aus Zitronensaftkonzentrat 1%, natürliches Aroma, Schwarztee-Extrakt 0,12%, Säuerungsmittel: Citronensäure, Säureregulator: Trinatriumcitrat, Vitamin C.